

## Schetsontwerp groen erf tussen dijk en Rijksweg

-  Bestaand: bebouwing, bomen en (voor)tuinen
-  Nieuwe bebouwing met nokrichting + zonnepanelen
-  Rij erfbomen (populier): op cultuurhistorische grens
-  Erfbomen: overgang voor/achtererf
-  (wind)singel met dicht gemengd inheems struweel (10 m breedte)
-  Erfbeplanting: gemengde hoogstamfruitgaard op voorerf
-  Nieuwe hagen beuk/liguster (1,2 m hoogte): representatief voorerf
-  Verharding (bestaand + nieuw): rond bebouwing
-  Indicatief: nieuwe dijk na verlegging landinwaarts











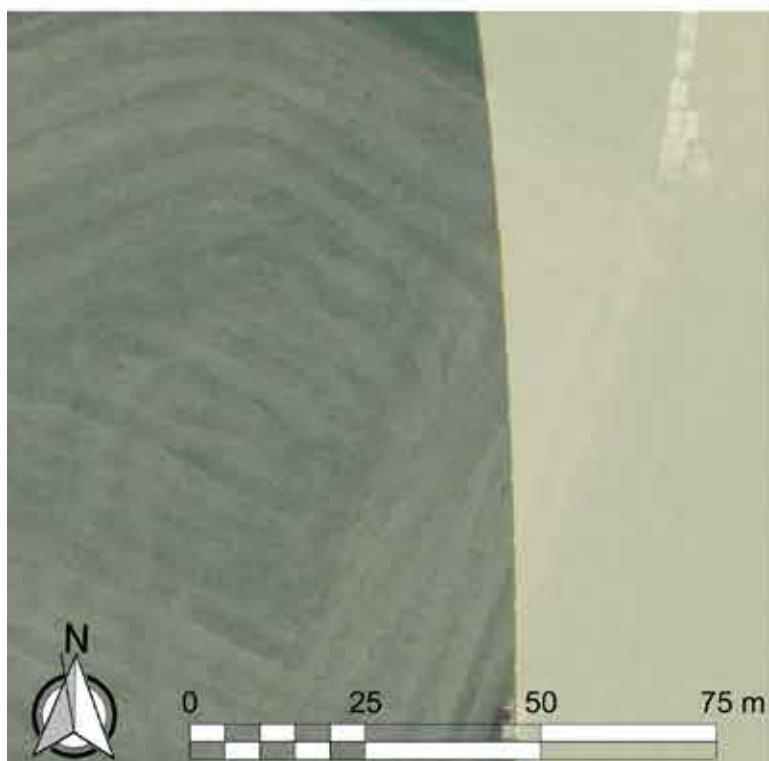
Voortbouwend op de historie van de plek en gebiedskenmerken worden de historische landschapslijnen aangegrepen om, na sloop van landschapsontsierende bebouwing, een forse kwaliteitsimpuls aan het erf te geven. Er ontstaat een groen erf in de bocht van de Rijksweg met ruimte voor (bedrijfs)activiteiten. Het erf krijgt een sterkere binding met de dijk, de oeverwal wordt kleinschaliger en de beleving van de Schaasbergerenk wordt versterkt. De nieuwe woning ligt op de overgang van voor- naar het achtererf op enige afstand van de weg en werkplaats i.v.m. geluidsnormen.





## Bepantingsplan

-  Fs = Beuk (haagvorm)
-  Fs = Beuk (haagvorm bestaand)
-  Lv = Liguster (haagvorm)
-  Pn = Zwarte populier
-  Sa = Wilde lijsterbes
-  Pp = Gewone vogelkers
-  Ag = Zwarte els knotvorm
-  Bp = Bosplantsoen
- Kg = Kruidenrijk grasland
- Hb = Hoogstamboomgaard
- Best. = bestaande bomen behouden



Bepantingslijst

Aanduiding	Type begroeiing	Soorten	Percentage/aantal	Totale oppervlak	plantafstand	Plantmaat	plantverband
	<b>Bomen</b>	<b>Wetenschappelijke naam</b>					
Pn	Zwarte populier	Populus nigra	26 stuks	nvt	Divers	10-12 2XV	rij
Ag	Zwarte els - knotvorm	Alnus glutinosa - knotvorm	12 stuks	nvt	Divers	10-12 2XV	rij
Pp	Gewone vogelkers	Prunus padus	11 stuks	nvt	Divers	10-12 2XV	rij
Sa	Wilde lijsterbes	Sorbus aucuparia	4 stuks	nvt	Divers	10-12 2XV	rij
<b>Hb *</b>	<b>hoogstamboomgaard</b>	<b>voorzijde erf</b>	<b>totaal 20</b>				
	Appel - Malus domestica	'Ananas Reinette'	2 stuks	nvt	ca.8 meter	10-12 2XV	
		Glorie van Holland	2 stuks	nvt	ca.8 meter	10-12 2XV	
		Lane's Prince Albert	2 stuks	nvt	ca.8 meter	10-12 2XV	
		Notarisappel	2 stuks	nvt	ca.8 meter	10-12 2XV	
		Goudreinette	2 stuks	nvt	ca.8 meter	10-12 2XV	
		Zoete Bellefleur	2 stuks	nvt	ca.8 meter	10-12 2XV	
	Pruim - Prunus domestica	Opal	4 stuks	nvt	ca.8 meter	10-12 2XV	
		(Reine) Victoria	4 stuks	nvt	ca.8 meter	10-12 2XV	
	* onderbegroeiing van kruidenrijk grasland, ecologisch beheerd (gefaseerd maaibeheer of beweiding)						
	<b>Haag</b>						<b>Stuks</b>
Lv	Liguster	Liguster vulgare	2.210	100 m1	10 st. / m1	60 - 80	Driehoeksverband, dubbel rij
Fs	Beukenhaag nieuw	Fagus sylvatica	2.208	255 m1	6 st. / m1	60 - 80	Driehoeksverband, dubbel rij
<b>Bp</b>	<b>Bosplantsoen / struweel 10 m breed</b>	<b>(Landschappelijke inpassing rand erf)</b>		<b>ca. 4.700 m2</b>			<b>Stuks</b>
	Hazelaar	Corylus avellana	20%		1 st. / m2	80-100	H.o.h. 1.00 x1.00m
	Vuilboom	Frangula alnus	20%		1 st. / m2	80-100	H.o.h. 1.00 x1.00m
	Gewone vlier	Sambucus nigra	10%		1 st. / m2	80-100	H.o.h. 1.00 x1.00m
	Scherpe hulst	Ilex aquifolium	20%		1 st. / m2	80-100	H.o.h. 1.00 x1.00m
	Gelderse roos	Viburnum opulus	20%		1 st. / m2	80-100	H.o.h. 1.00 x1.00m
	Hondsroos	Rosa canina	10%		1 st. / m2	80-100	H.o.h. 1.00 x1.00m
							groepsgewijze menging in groepen van 3 of 5 stuks