















|   |                | Plantnaam                                 | Menging/ verband | Plantmaat/verband | Aantal |
|---|----------------|---|------------------|-------------------|--------|
| 1 | Boomgroep      | Tilia tomentosa (Zilverlinde)             |                  | maat 16-18 DRKL*  | 3 st   |
| 2 | Solitaire boom | Juglans regia 'Buccaneer' (Walnoot)       |                  | maat 16-18 DRKL   | 1 st   |
| 3 | Bomenrij       | Fagus sylvatica 'Atropunicea' (Rode beuk) |                  | maat 16-18 DRKL   | 5 st   |





Bomengroep aan achterzijde erf



Bestaande beukenhaag



Solitaire boom naast bestaande schuur



Karrenspoor als toegang naar akker



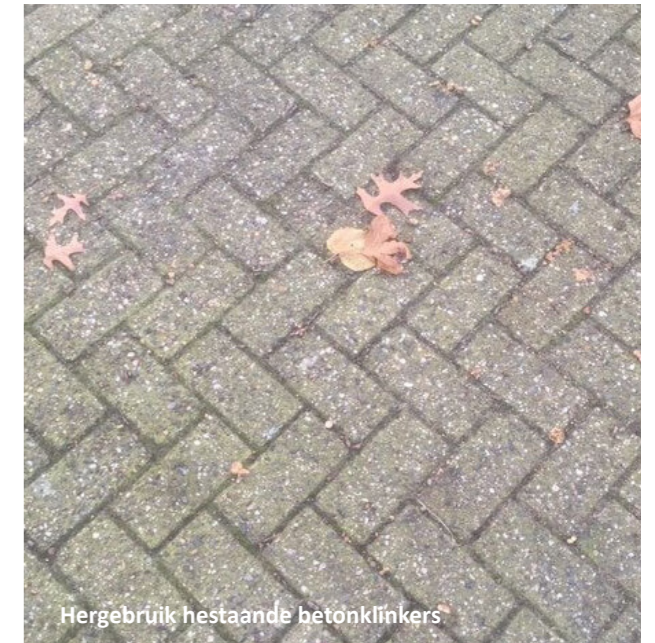
Historische lijn herstellen door aanplant rode beuken aansluitend op Kreikenlaan



Greppel als natuurlijke overgang naar het landschap



Akkerbouw en weidegrond voor bedrijfsvoering



Hergebruik hestaaude betonklinkers







|   |                | Plantnaam  | Menging/ verband                        | Plantmaat/verband | Aantal   |
|---|----------------|--|---|-------------------|----------|
| 1 | Haag           | Ligustrum ovalifolium 'Atrovirens' (Liguster) - 100% | Dubbele rij 9 per m1, driehoeksverband. | maat 80/100 WLG   | 2.295 st |
| 2 | Solitaire boom | Tilia cordata 'Böhlje' (Keinbladige linde)           | nvt                                     | maat 16-18 DRKL*  | 5 st     |
| 3 | Solitaire boom | Betula utilis 'Jacquemontii' (Witte Himalayaberk )   | nvt                                     | maat 16-18 DRKL   | 1 st     |
| 4 | Solitaire boom | Alnus cordata (Els)                                  | nvt                                     | maat 16-18 DRKL   | 2 st     |
| 5 | Solitaire boom | Carpinus betulus (Haagbeuk)                          | nvt                                     | maat 16-18 DRKL   | 2 st     |
| 6 | Solitaire boom | Prunus x yedoensis (Sierkers)                        | nvt                                     | maat 16-18 DRKL   | 4 st     |
| 7 | Struweel       | Spiraea japonica 'Genpei' (Spiraea)                  | 5 per m2, driehoeksverband.             | P9                | 64 st    |
| 8 | Gazonvlakken   | Gazongraszaad  | 35 gram per m2                          | nvt               | -        |
| 9 | Wadi           | G3 Bloemrijkgrasland natte grond De Cruydhoeck       | 1,5 gram per m2                         | nvt               | -        |









|   |           | Plantnaam   | Menging/ verband                        | Plantmaat/verband | Aantal   |
|---|-----------|---|---|-------------------|----------|
| 1 | Ruwe haag | Crataegus Monogyna (Meidoorn) - 60%<br>Acer Campestre (Veldesdoorn) - 40%   | Dubbele rij 9 per m1, driehoeksverband. | maat 80/100 WLG   | 1.710 st |
| 2 | Ruwe haag | Corylus avellana (Hazelaar) - 20%<br>Amelanchier lamarckii (Krent) - 30%<br>Acer Campestre (Veldesdoorn) - 20%<br>Euonymus europaeus (Kardinaalsmuts) - 10%<br>Sorbus aucuparia (Lijsterbes) - 10%<br>Ligustrum ovalifolium 'Atrovitens' (Liguster) - 10% | Driehoeksverband, 1 bij 1 meter.        | maat 80/100 WLG   | 125 st   |



Bomen met eetbare vruchten zoals appels en walnotenbomen in centrale ruimte



Beukenhagen tussen de kavels en in de woonstraat



Landschappelijke haag langs entree weg



Bomen tegen hittestress in parkeerhof



Luxere vrijstaande woning



Bestrating in natuurlijke aardse tinten



Extensief bloemrijkmengsel in wadi



Rijwoningen passend in de maat en schaal van het landschap



Wadi voor opvang hemelwater met gestrooide bomen in centrale groene ruimte



Bomensingel op overgang naar het landschap

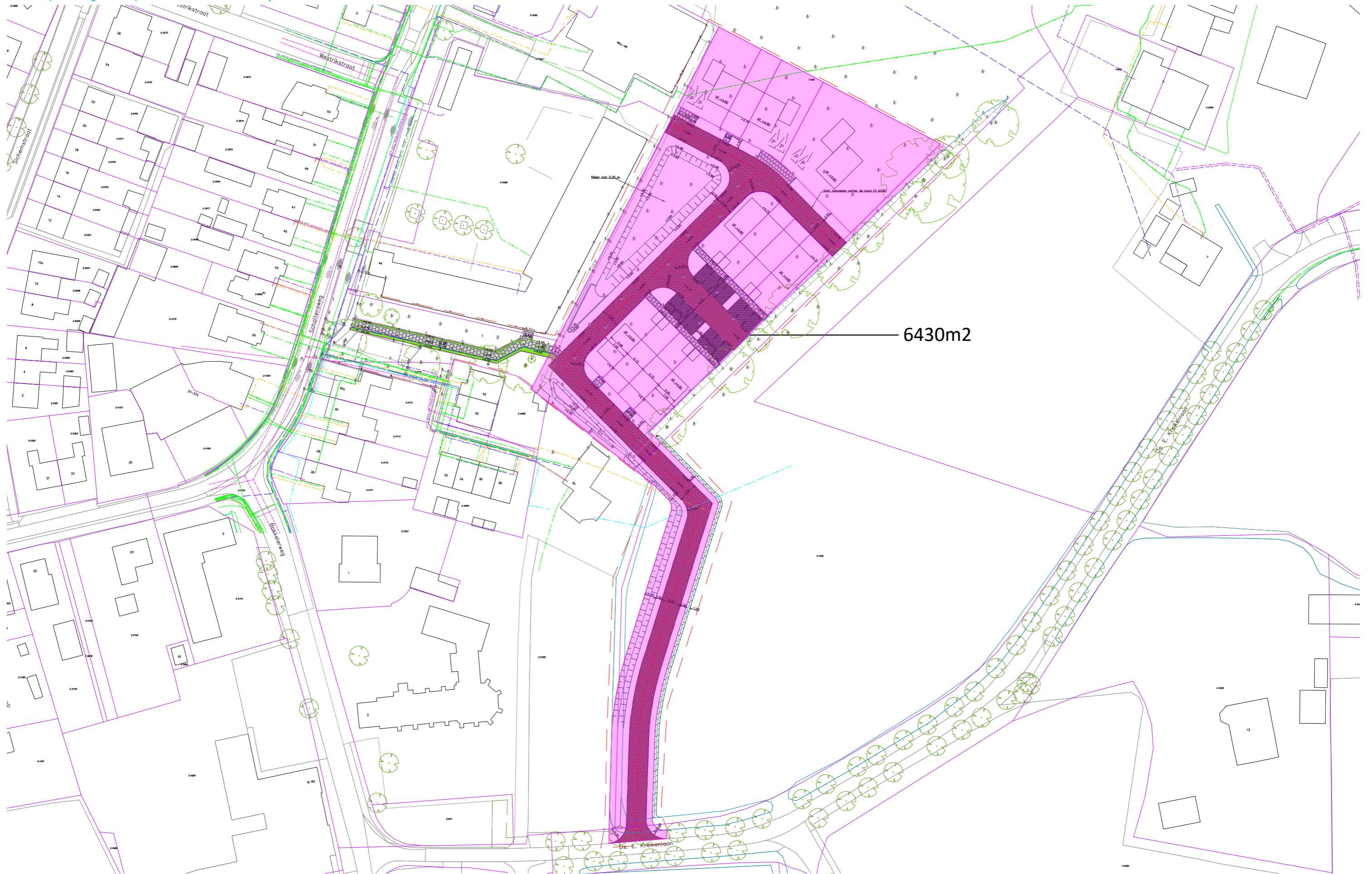
# INRICHTINGSPLAN Wesepe, Dominee E. Kreikenlaan

Parkeerplaatsen exclusief parkeren eigen terrein | schaal 1:500 | formaat A3 | datum: 14 juni 2023



# INRICHTINGSPLAN Wesepe, Dominee E. Kreikenlaan

Totale exploitatie gebied | formaat A3 | datum: 14 juni 2023



# INRICHTINGSPLAN Wesepe, Dominee E. Kreikenlaan

Openbare ruimte over te dragen aan de gemeente | formaat A3 | datum: 14 juni 2023

