

retouradres Twentepoort Oost 61-14, 7609 RG Almelo

Casemier Bouwmanagement BV  
Dhr. B. Casemier  
Molenweg 12  
9761 VC Eelde

adres Twentepoort Oost 61-14

postcode 7609 RG Almelo

telefoon 0546 – 898 200

e-mail [info@geluidplus.nl](mailto:info@geluidplus.nl)

internet [www.geluidplus.nl](http://www.geluidplus.nl)

KvK 61864978

BTW-nr 854522475B01

datum 16 november 2023

projectnr. 23.307

pagina 1 van 7

contactpersoon K. Ligtenberg

betreft Wegverkeerslawaaï locatie Overkempe te Olst

Geachte heer Casemier,

Door Geluid Plus Adviseurs is een akoestisch onderzoek uitgevoerd naar het wegverkeerslawaaï ter plaatse van de renovatie en uitbreiding van locatie Overkempe te Olst. Het bestaande bestemmingsplan wordt gewijzigd met een ruimer bouwvlak, omdat de bestaande bouwvlakken vrij dicht om de bestaande gebouwen zijn vastgelegd. Daarnaast wordt het terrein uitgebreid, waardoor de agrarische bestemming gedeeltelijk gewijzigd moet worden naar maatschappelijk. Omdat binnen de totale maatschappelijke bestemming geluidgevoelige gebouwen, o.a. woningen, gerealiseerd kunnen worden is onderzoek in het kader van de Wet geluidhinder noodzakelijk. In bijlage 1 is de situatietekening van het plan weergegeven.

Het plan is gelegen in het wettelijk invloedsgebied (zone) van de Diepenveenseweg en de Koekoeksweg-Eikelhofweg. Voor het opstellen van het bestemmingsplan wil de gemeente de contouren van de voorkeursgrenswaarde (48 dB) en de maximale grenswaarde (63 dB) opnemen in het bestemmingsplan. Hiermee kan een gebied aangewezen worden met een voorwaardelijke verplichting voor een akoestisch onderzoek als daar geluidgevoelige gebouwen gerealiseerd gaan worden. Eventueel kan ook een gebied opgenomen worden waar geluidgevoelige gebouwen niet mogelijk zijn (zeer dicht bij de bovengenoemde wegen).

## 1.1 WETTELIJK KADER

In de Wet geluidhinder wordt beschreven dat alle wegen een zone hebben, uitgezonderd een aantal situaties waaronder wegen met een maximum snelheid van 30 km/uur. De zone is een gebied waarbinnen een nader akoestisch onderzoek verplicht is. De breedte van de zone, aan weerszijde van de weg, is afhankelijk van het aantal rijstroken en de aard van de omgeving (binnenstedelijk of buitenstedelijk). In onderhavige situatie betreft de zone 250 meter (1 rijstrook, binnenstedelijk).

In de Wet geluidhinder (Wgh) worden eisen gesteld aan de toelaatbare geluidbelasting op de gevels van nog niet geprojecteerde woningen langs een bestaande weg binnen en buiten de bebouwde kom. Overeenkomstig artikel 82, lid 1 van de Wgh is voor een woning binnen een zone de ten hoogste toelaatbare geluidbelasting van de gevel, vanwege de weg, 48 dB, de zogenaamde 'voorkeursgrenswaarde'.

Indien niet aan de voorkeursgrenswaarde kan worden voldaan, kunnen Burgemeester en wethouders van gemeente Olst-Wijhe op basis van het Besluit geluidhinder een hogere toelaatbare waarde vaststellen. De maximaal te verlenen ontheffingswaarde voor een nog niet geprojecteerde woning in binnenstedelijk gebied bedraagt 63 dB. Uitgangspunt voor het vaststellen van een hogere waarde is dat maatregelen, gericht op het terugbrengen van de te verwachten geluidbelasting van de gevel, ten gevolge van de weg, tot 48 dB onvoldoende doeltreffend zijn dan wel overwegende bezwaren ontmoeten van stedenbouwkundige, verkeerskundige, landschappelijke of financiële aard.

In artikel 110g van de Wgh is bepaald dat op grond van de verwachting dat de geluidproductie van motorvoertuigen in de toekomst zal afnemen, bij de berekening van de geluidbelasting een correctie mag worden toegepast. Dit is geregeld in artikel 3.4, lid 1 van het Reken- en Meetvoorschrift Geluidhinder (RMG2012). De hoogte van de correctie is afhankelijk van de toegestane rijsnelheid op en de geluidbelasting vanwege de weg. In onderhavige situatie bedraagt de correctie 5 dB voor beide wegen.

## 1.2 VERKEERSGEGEVENS EN UITGANGSPUNTEN

Voor de onderzoekslocatie zijn de Diepenveenseweg en de Koekoeksweg-Eikelhofweg akoestisch relevant. De verkeersgegevens van deze wegen zijn aangeleverd door de Omgevingsdienst IJsselland. Dit betreffen etmaalintensiteiten (weekdag) uit het verkeersmodel voor 2040.

De overdrachtsberekeningen zijn uitgevoerd overeenkomstig Standaard Rekenmethode 2 van het Reken- en Meetvoorschrift geluidhinder 2012 en berekend met het softwareprogramma Geomilieu versie 2023.2. In bijlage 2 zijn de objecten en de invoergegevens van het geluidmodel opgenomen.

De geluidbelasting is inzichtelijk gemaakt door middel van contouren en is berekend op 4,5 meter hoogte (ter hoogte van de 1<sup>e</sup> verdieping). Het bestemmingsplan staat namelijk niet meer dan twee bouwlagen toe. De bodemfactor bedraagt, buiten de ingevoerde bodemgebieden 0,70 [-] (70% akoestisch zachte bodem). De berekeningen zijn uitgevoerd op basis van vrije-veld condities (de bestaande bebouwing is niet ingevoerd in het geluidmodel).

## 1.3 BEREKENDE GELUIDBELASTINGEN

Op basis van de gehanteerde invoergegevens zijn de geluidbelastingen berekend afkomstig van de Diepenveenseweg en de Koekoeksweg-Eikelhofweg. In figuur 1 en 2 en in bijlage 3 zijn de geluidbelastingen door middel van contouren weergegeven (incl. aftrek ex art. 110g Wgh).

Hieruit blijkt dat ten gevolge van de Diepenveenseweg de geluidbelasting ter plaatse van het plangebied overal lager is dan 48 dB. Ten gevolge van de Koekoeksweg-Eikelhofweg wordt aan de noordoostzijde van het plangebied over een strook van ongeveer 25 meter de voorkeursgrenswaarde overschreden. Binnen het plangebied wordt de maximale grenswaarde niet overschreden.

Figuur 1: Geluidbelastingen ten gevolge van de Diepenveenseweg (incl. aftrek 5 dB ex art. 110g Wgh).



Figuur 2: Geluidbelastingen ten gevolge van de Koekoeksweg-Eikelhofweg (incl. aftrek 5 dB ex art. 110g Wgh).



Er op vertrouwende u hiermee van dienst te zijn geweest.

Met vriendelijke groet,



Mevr. K. (Karen) Ligtenberg  
Adviseur akoestiek

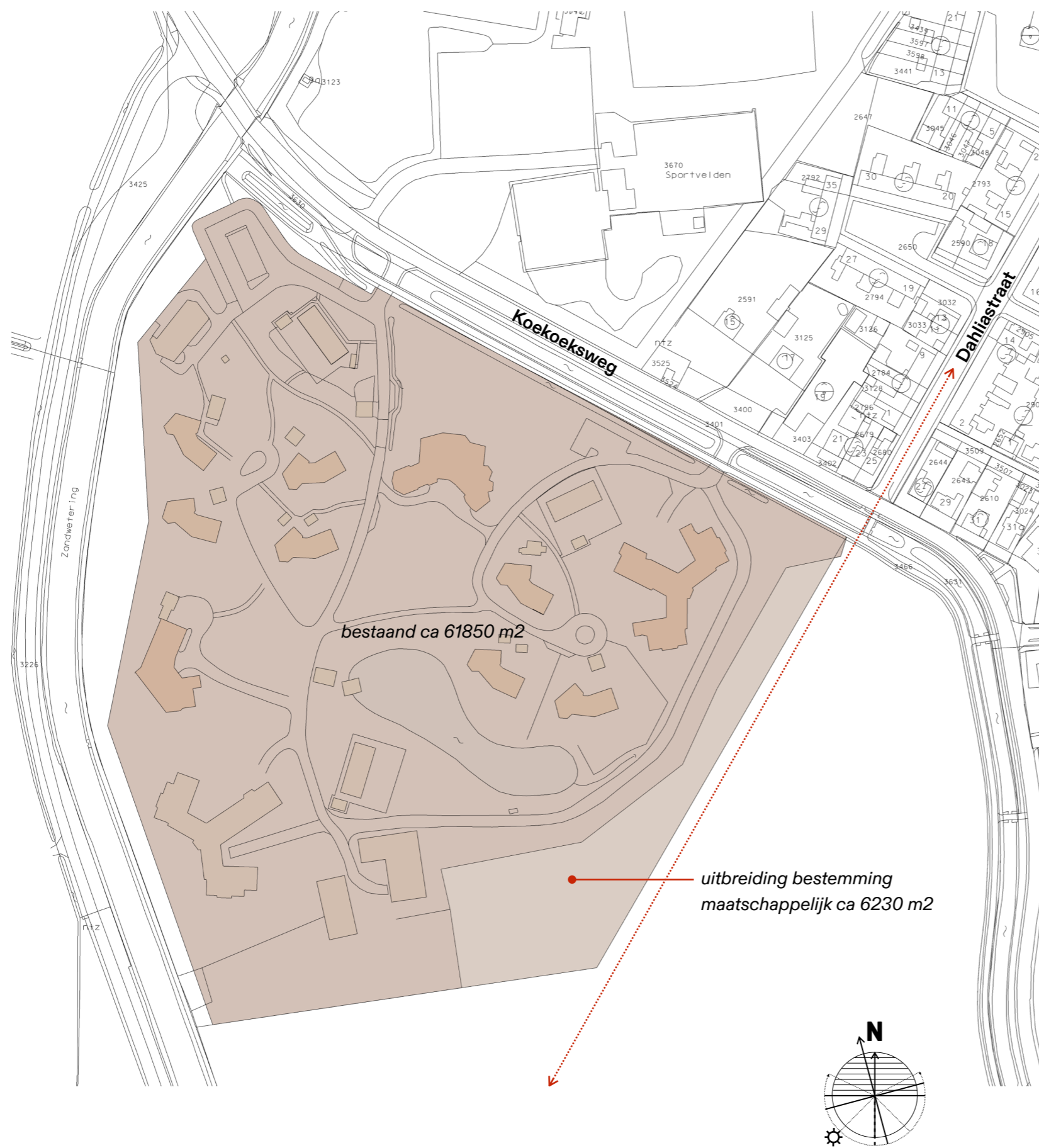
**Bijlage 1: Tekeningen**

# Bestemmingsplan en bouwvlakken 1:2000



maatschappelijk: ————— ca 61850 m2  
 som van de bouwvlakken: — ca 8800 m2      bebouwd: ca 9500 m2  
 bijgebouwen: ————— ca 580 m2  
 opstallen buiten bouwvlak — ca 120 m2

## Bestemmingsplan: plan voor uitbreiding en aanpassing 1:2000



Verzoek tot uitbreiding vlak maatschappelijk volgens getekende lijn om de vervangende nieuwbouw van het clientenverblijf mogelijk te maken met behoud van de kenmerkende spreiding van gebouwen op Overkempe.

Het toegevoegde deel is ca 6230 m<sup>2</sup>, het benodigde bouwvlak is ca 2000 m<sup>2</sup>

De zichtlijn van de Dahliastraat blijft vrij.

Tevens verzoek om de bouwvlakken te schrappen en te vervangen door een bebouwingspercentage van 17 % over de gehele bestemming maatschappelijk met uitbreiding), met waarborgen voor de bebouwingskarakteristiek, korrelgrootte (maximumgrootte is nieuw JB huis met 1500 m<sup>2</sup> bvo in een bouwlaag) en bouwhoogten (zie masterplan).

#### Motivatie:

Het bedrijfsdeel van Overkempe is een levendige wereld die voortdurend in ontwikkeling is. Dat leidt ertoe dat een kleine wijziging al direct buiten het bouwvlak valt en er vrijstelling gevraagd moet worden. Dat komt doordat de bouwvlakken vrij dicht om de bestaande gebouwen heen zijn getekend.

Een belangrijke en hoog gewaardeerde kwaliteit van Overkempe is het tuindorpachtige karakter met gebouwen in het groen, dus gezien het voorgaande is het zeker niet de bedoeling om bebouwingsintensiteit te vergroten, maar om meer flexibiliteit te hebben bij het aanpassen van de gebouwen aan de eisen van de tijd en niet voor ieder kleine overschrijding een vrijstelling te moeten aanvragen (bijvoorbeeld zoals de toevoeging van een lift aan de woonhuizen).





**Bijlage 2: Invoergegevens**

Overkempe te Olst  
Invoergegevens rekengrid

---

Model: Overkempe te Olst  
Groep: (hoofdgroep)  
Lijst van Grids, voor rekenmethode Wegverkeerslawaai - RMG-2012, wegverkeer

Naam	Omschr.	Hoogte	Maaiveld	DeltaX	DeltaY
01	Bestemmingsvlak	4,50	3,00	8	8

## Overkempe te Olst Modelinfo

---

Rapport: Lijst van model eigenschappen  
Model: Overkempe te Olst

### Model eigenschap

---

Omschrijving	Overkempe te Olst
Verantwoordelijke	kligtenberg
Rekenmethode	#2 Wegverkeerslawaai RMG-2012, wegverkeer
Aangemaakt door	kligtenberg op 13-11-2023
Laatst ingezien door	kligtenberg op 13-11-2023
Model aangemaakt met	Geomilieu V2023.2
Dagperiode	07:00 - 19:00
Avondperiode	19:00 - 23:00
Nachtperiode	23:00 - 07:00
Samengestelde periode	Lden
Waarde	Gem(Dag, Avond + 5, Nacht + 10)
Standaard maaiveldhoogte	0
Rekenhoogte contouren	4,5
Detailniveau toetspunt resultaten	Groepsresultaten
Detailniveau resultaten grids	Groepsresultaten
Rekenoptimalisatie aan	Ja
Zoekafstand [m]	5000
Aandachtsgebied	5000
Max.refl.afstand	--
Standaard bodemfactor	0,70
Openingshoek	2
Max.refl.diepte	1
Geometrische uitbreiding	Volledige 3D analyse
Luchtdemping	Conform standaard
Luchtdemping [dB/km]	0,00; 0,00; 1,00; 2,00; 4,00; 10,00; 23,00; 58,00
Meteorologische correctie	Conform standaard
Waarde voor C0	3,50



Invoergegevens wegen



Overkempe te Olst  
Invoergegevens wegen

---

Model: Overkempe te Olst  
Groep: (hoofdgroep)  
Lijst van Wegen, voor rekenmethode Wegverkeerslawaaï - RMG-2012, wegverkeer

Naam	Omschr.	Hbron	Wegdek	Wegdek	V(LV(D))	V(LV(A))	V(LV(N))	V(MV(D))
01a	Diepenveenseweg	0,75	W0	Referentiewegdek	50	50	50	50
01b	Diepenveenseweg	0,75	W0	Referentiewegdek	60	60	60	60
02	Koekoeksweg-Eikelhofweg	0,75	W0	Referentiewegdek	50	50	50	50

Overkempe te Olst  
Invoergegevens wegen

---

Model: Overkempe te Olst  
Groep: (hoofdgroep)  
Lijst van Wegen, voor rekenmethode Wegverkeerslawaaï - RMG-2012, wegverkeer

Naam	V(MV(A))	V(MV(N))	V(ZV(D))	V(ZV(A))	V(ZV(N))	Totaal aantal	%Int(D)	%Int(A)	%Int(N)	%LV(D)
01a	50	50	50	50	50	736,60	6,74	3,23	0,78	98,25
01b	60	60	60	60	60	736,60	6,74	3,23	0,78	98,25
02	50	50	50	50	50	2788,72	6,72	3,35	0,74	93,95

Overkempe te Olst  
Invoergegevens wegen

---

Model: Overkempe te Olst  
Groep: (hoofdgroep)  
Lijst van Wegen, voor rekenmethode Wegverkeerslawaaï - RMG-2012, wegverkeer

Naam	%LV(A)	%LV(N)	%MV(D)	%MV(A)	%MV(N)	%ZV(D)	%ZV(A)	%ZV(N)
01a	99,03	98,09	0,89	0,50	0,87	0,87	0,46	1,04
01b	99,03	98,09	0,89	0,50	0,87	0,87	0,46	1,04
02	96,60	92,20	3,40	1,97	4,14	2,65	1,43	3,66



Ligging gebouwen



# Overkempe te Olst

## Invoergegevens gebouwen

Model: Overkempe te Olst  
 Groep: (hoofdgroep)  
 Lijst van Gebouwen, voor rekenmethode Wegverkeerslawaaai - RMG-2012, wegverkeer

Naam	Omschr.	Hoogte	Maaiveld	Hdef.	Cp	Zwevend	Refl. 63	Refl. 125	Refl. 250	Refl. 500	Refl. 1k	Refl. 2k	Refl. 4k	Refl. 8k
1	Bestaande bebouwing	12,71	3,71	Absoluut	0 dB	False	0,80	0,80	0,80	0,80	0,80	0,80	0,80	0,80
2	Bestaande bebouwing	11,37	3,50	Absoluut	0 dB	False	0,80	0,80	0,80	0,80	0,80	0,80	0,80	0,80
3	Bestaande bebouwing	11,47	3,50	Absoluut	0 dB	False	0,80	0,80	0,80	0,80	0,80	0,80	0,80	0,80
4	Bestaande bebouwing	13,12	3,50	Absoluut	0 dB	False	0,80	0,80	0,80	0,80	0,80	0,80	0,80	0,80
5	Bestaande bebouwing	13,18	3,50	Absoluut	0 dB	False	0,80	0,80	0,80	0,80	0,80	0,80	0,80	0,80
6	Bestaande bebouwing	13,16	3,71	Absoluut	0 dB	False	0,80	0,80	0,80	0,80	0,80	0,80	0,80	0,80
7	Bestaande bebouwing	10,34	2,85	Absoluut	0 dB	False	0,80	0,80	0,80	0,80	0,80	0,80	0,80	0,80
8	Bestaande bebouwing	10,30	2,80	Absoluut	0 dB	False	0,80	0,80	0,80	0,80	0,80	0,80	0,80	0,80
9	Bestaande bebouwing	10,44	3,00	Absoluut	0 dB	False	0,80	0,80	0,80	0,80	0,80	0,80	0,80	0,80
10	Bestaande bebouwing	11,36	3,50	Absoluut	0 dB	False	0,80	0,80	0,80	0,80	0,80	0,80	0,80	0,80
11	Bestaande bebouwing	12,42	3,50	Absoluut	0 dB	False	0,80	0,80	0,80	0,80	0,80	0,80	0,80	0,80
12	Bestaande bebouwing	13,19	3,50	Absoluut	0 dB	False	0,80	0,80	0,80	0,80	0,80	0,80	0,80	0,80
13	Bestaande bebouwing	12,72	3,60	Absoluut	0 dB	False	0,80	0,80	0,80	0,80	0,80	0,80	0,80	0,80
14	Bestaande bebouwing	12,47	3,63	Absoluut	0 dB	False	0,80	0,80	0,80	0,80	0,80	0,80	0,80	0,80
15	Bestaande bebouwing	13,42	3,50	Absoluut	0 dB	False	0,80	0,80	0,80	0,80	0,80	0,80	0,80	0,80
16	Bestaande bebouwing	13,13	3,50	Absoluut	0 dB	False	0,80	0,80	0,80	0,80	0,80	0,80	0,80	0,80
17	Bestaande bebouwing	8,62	3,08	Absoluut	0 dB	False	0,80	0,80	0,80	0,80	0,80	0,80	0,80	0,80
18	Bestaande bebouwing	13,61	3,24	Absoluut	0 dB	False	0,80	0,80	0,80	0,80	0,80	0,80	0,80	0,80
19	Bestaande bebouwing	13,79	3,50	Absoluut	0 dB	False	0,80	0,80	0,80	0,80	0,80	0,80	0,80	0,80
20	Bestaande bebouwing	12,69	3,50	Absoluut	0 dB	False	0,80	0,80	0,80	0,80	0,80	0,80	0,80	0,80
21	Bestaande bebouwing	12,92	3,50	Absoluut	0 dB	False	0,80	0,80	0,80	0,80	0,80	0,80	0,80	0,80
22	Bestaande bebouwing	11,73	3,50	Absoluut	0 dB	False	0,80	0,80	0,80	0,80	0,80	0,80	0,80	0,80
23	Bestaande bebouwing	14,00	3,50	Absoluut	0 dB	False	0,80	0,80	0,80	0,80	0,80	0,80	0,80	0,80
24	Bestaande bebouwing	11,44	3,50	Absoluut	0 dB	False	0,80	0,80	0,80	0,80	0,80	0,80	0,80	0,80
25	Bestaande bebouwing	13,45	3,50	Absoluut	0 dB	False	0,80	0,80	0,80	0,80	0,80	0,80	0,80	0,80
26	Bestaande bebouwing	13,29	3,50	Absoluut	0 dB	False	0,80	0,80	0,80	0,80	0,80	0,80	0,80	0,80
27	Bestaande bebouwing	13,48	3,50	Absoluut	0 dB	False	0,80	0,80	0,80	0,80	0,80	0,80	0,80	0,80
28	Bestaande bebouwing	11,51	3,50	Absoluut	0 dB	False	0,80	0,80	0,80	0,80	0,80	0,80	0,80	0,80
29	Bestaande bebouwing	12,39	3,50	Absoluut	0 dB	False	0,80	0,80	0,80	0,80	0,80	0,80	0,80	0,80
30	Bestaande bebouwing	12,51	3,50	Absoluut	0 dB	False	0,80	0,80	0,80	0,80	0,80	0,80	0,80	0,80
31	Bestaande bebouwing	11,98	4,00	Absoluut	0 dB	False	0,80	0,80	0,80	0,80	0,80	0,80	0,80	0,80
32	Bestaande bebouwing	12,52	4,00	Absoluut	0 dB	False	0,80	0,80	0,80	0,80	0,80	0,80	0,80	0,80
33	Bestaande bebouwing	11,30	4,00	Absoluut	0 dB	False	0,80	0,80	0,80	0,80	0,80	0,80	0,80	0,80
34	Bestaande bebouwing	8,53	3,00	Absoluut	0 dB	False	0,80	0,80	0,80	0,80	0,80	0,80	0,80	0,80
35	Bestaande bebouwing	8,16	3,00	Absoluut	0 dB	False	0,80	0,80	0,80	0,80	0,80	0,80	0,80	0,80
36	Bestaande bebouwing	8,39	3,00	Absoluut	0 dB	False	0,80	0,80	0,80	0,80	0,80	0,80	0,80	0,80
37	Bestaande bebouwing	9,82	3,50	Absoluut	0 dB	False	0,80	0,80	0,80	0,80	0,80	0,80	0,80	0,80
38	Bestaande bebouwing	9,38	3,50	Absoluut	0 dB	False	0,80	0,80	0,80	0,80	0,80	0,80	0,80	0,80
39	Bestaande bebouwing	9,45	3,50	Absoluut	0 dB	False	0,80	0,80	0,80	0,80	0,80	0,80	0,80	0,80
40	Bestaande bebouwing	10,44	3,00	Absoluut	0 dB	False	0,80	0,80	0,80	0,80	0,80	0,80	0,80	0,80
41	Bestaande bebouwing	10,43	3,00	Absoluut	0 dB	False	0,80	0,80	0,80	0,80	0,80	0,80	0,80	0,80
42	Bestaande bebouwing	10,44	3,00	Absoluut	0 dB	False	0,80	0,80	0,80	0,80	0,80	0,80	0,80	0,80
43	Bestaande bebouwing	11,53	3,50	Absoluut	0 dB	False	0,80	0,80	0,80	0,80	0,80	0,80	0,80	0,80
44	Bestaande bebouwing	11,28	3,50	Absoluut	0 dB	False	0,80	0,80	0,80	0,80	0,80	0,80	0,80	0,80
45	Bestaande bebouwing	11,42	3,50	Absoluut	0 dB	False	0,80	0,80	0,80	0,80	0,80	0,80	0,80	0,80
46	Bestaande bebouwing	9,39	3,50	Absoluut	0 dB	False	0,80	0,80	0,80	0,80	0,80	0,80	0,80	0,80
47	Bestaande bebouwing	9,37	3,50	Absoluut	0 dB	False	0,80	0,80	0,80	0,80	0,80	0,80	0,80	0,80
48	Bestaande bebouwing	11,55	3,50	Absoluut	0 dB	False	0,80	0,80	0,80	0,80	0,80	0,80	0,80	0,80
49	Bestaande bebouwing	10,72	4,00	Absoluut	0 dB	False	0,80	0,80	0,80	0,80	0,80	0,80	0,80	0,80
50	Bestaande bebouwing	12,64	3,57	Absoluut	0 dB	False	0,80	0,80	0,80	0,80	0,80	0,80	0,80	0,80
51	Bestaande bebouwing	10,48	3,50	Absoluut	0 dB	False	0,80	0,80	0,80	0,80	0,80	0,80	0,80	0,80
52	Bestaande bebouwing	12,97	3,50	Absoluut	0 dB	False	0,80	0,80	0,80	0,80	0,80	0,80	0,80	0,80
53	Bestaande bebouwing	13,18	4,00	Absoluut	0 dB	False	0,80	0,80	0,80	0,80	0,80	0,80	0,80	0,80
54	Bestaande bebouwing	10,83	4,00	Absoluut	0 dB	False	0,80	0,80	0,80	0,80	0,80	0,80	0,80	0,80
55	Bestaande bebouwing	9,74	3,99	Absoluut	0 dB	False	0,80	0,80	0,80	0,80	0,80	0,80	0,80	0,80
56	Bestaande bebouwing	13,61	4,00	Absoluut	0 dB	False	0,80	0,80	0,80	0,80	0,80	0,80	0,80	0,80
57	Bestaande bebouwing	12,51	3,64	Absoluut	0 dB	False	0,80	0,80	0,80	0,80	0,80	0,80	0,80	0,80
58	Bestaande bebouwing	8,56	4,00	Absoluut	0 dB	False	0,80	0,80	0,80	0,80	0,80	0,80	0,80	0,80
59	Bestaande bebouwing	12,82	4,00	Absoluut	0 dB	False	0,80	0,80	0,80	0,80	0,80	0,80	0,80	0,80
60	Bestaande bebouwing	13,50	4,00	Absoluut	0 dB	False	0,80	0,80	0,80	0,80	0,80	0,80	0,80	0,80
61	Bestaande bebouwing	10,45	4,00	Absoluut	0 dB	False	0,80	0,80	0,80	0,80	0,80	0,80	0,80	0,80
62	Bestaande bebouwing	10,38	4,00	Absoluut	0 dB	False	0,80	0,80	0,80	0,80	0,80	0,80	0,80	0,80
63	Bestaande bebouwing	12,53	4,00	Absoluut	0 dB	False	0,80	0,80	0,80	0,80	0,80	0,80	0,80	0,80
64	Bestaande bebouwing	13,90	3,50	Absoluut	0 dB	False	0,80	0,80	0,80	0,80	0,80	0,80	0,80	0,80
65	Bestaande bebouwing	8,67	0,00	Absoluut	0 dB	False	0,80	0,80	0,80	0,80	0,80	0,80	0,80	0,80
66	Bestaande bebouwing	12,60	4,00	Absoluut	0 dB	False	0,80	0,80	0,80	0,80	0,80	0,80	0,80	0,80

# Overkempe te Olst

## Invoergegevens gebouwen

Model: Overkempe te Olst  
 Groep: (hoofdgroep)  
 Lijst van Gebouwen, voor rekenmethode Wegverkeerslawaai - RMG-2012, wegverkeer

Naam	Omschr.	Hoogte	Maaveld	Hdef.	Cp	Zwevend	Refl. 63	Refl. 125	Refl. 250	Refl. 500	Refl. 1k	Refl. 2k	Refl. 4k	Refl. 8k
67	Bestaande bebouwing	10,54	3,50	Absoluut	0 dB	False	0,80	0,80	0,80	0,80	0,80	0,80	0,80	0,80
68	Bestaande bebouwing	12,93	3,50	Absoluut	0 dB	False	0,80	0,80	0,80	0,80	0,80	0,80	0,80	0,80
69	Bestaande bebouwing	9,15	3,00	Absoluut	0 dB	False	0,80	0,80	0,80	0,80	0,80	0,80	0,80	0,80
70	Bestaande bebouwing	13,63	4,00	Absoluut	0 dB	False	0,80	0,80	0,80	0,80	0,80	0,80	0,80	0,80
71	Bestaande bebouwing	13,03	3,99	Absoluut	0 dB	False	0,80	0,80	0,80	0,80	0,80	0,80	0,80	0,80
72	Bestaande bebouwing	13,64	4,00	Absoluut	0 dB	False	0,80	0,80	0,80	0,80	0,80	0,80	0,80	0,80
73	Bestaande bebouwing	10,23	3,37	Absoluut	0 dB	False	0,80	0,80	0,80	0,80	0,80	0,80	0,80	0,80
74	Bestaande bebouwing	12,27	4,00	Absoluut	0 dB	False	0,80	0,80	0,80	0,80	0,80	0,80	0,80	0,80
75	Bestaande bebouwing	12,90	3,50	Absoluut	0 dB	False	0,80	0,80	0,80	0,80	0,80	0,80	0,80	0,80
76	Bestaande bebouwing	12,89	4,00	Absoluut	0 dB	False	0,80	0,80	0,80	0,80	0,80	0,80	0,80	0,80
77	Bestaande bebouwing	17,87	4,50	Absoluut	0 dB	False	0,80	0,80	0,80	0,80	0,80	0,80	0,80	0,80
78	Bestaande bebouwing	9,77	3,14	Absoluut	0 dB	False	0,80	0,80	0,80	0,80	0,80	0,80	0,80	0,80
79	Bestaande bebouwing	13,56	3,25	Absoluut	0 dB	False	0,80	0,80	0,80	0,80	0,80	0,80	0,80	0,80
80	Bestaande bebouwing	12,34	3,30	Absoluut	0 dB	False	0,80	0,80	0,80	0,80	0,80	0,80	0,80	0,80
81	Bestaande bebouwing	11,48	3,50	Absoluut	0 dB	False	0,80	0,80	0,80	0,80	0,80	0,80	0,80	0,80
82	Bestaande bebouwing	12,70	3,50	Absoluut	0 dB	False	0,80	0,80	0,80	0,80	0,80	0,80	0,80	0,80
83	Bestaande bebouwing	12,60	3,50	Absoluut	0 dB	False	0,80	0,80	0,80	0,80	0,80	0,80	0,80	0,80
84	Bestaande bebouwing	14,44	3,50	Absoluut	0 dB	False	0,80	0,80	0,80	0,80	0,80	0,80	0,80	0,80
85	Bestaande bebouwing	14,27	4,00	Absoluut	0 dB	False	0,80	0,80	0,80	0,80	0,80	0,80	0,80	0,80
86	Bestaande bebouwing	11,87	4,00	Absoluut	0 dB	False	0,80	0,80	0,80	0,80	0,80	0,80	0,80	0,80
87	Bestaande bebouwing	11,61	4,00	Absoluut	0 dB	False	0,80	0,80	0,80	0,80	0,80	0,80	0,80	0,80
88	Bestaande bebouwing	13,05	3,77	Absoluut	0 dB	False	0,80	0,80	0,80	0,80	0,80	0,80	0,80	0,80
89	Bestaande bebouwing	13,19	3,73	Absoluut	0 dB	False	0,80	0,80	0,80	0,80	0,80	0,80	0,80	0,80
90	Bestaande bebouwing	11,29	4,00	Absoluut	0 dB	False	0,80	0,80	0,80	0,80	0,80	0,80	0,80	0,80
91	Bestaande bebouwing	13,55	4,00	Absoluut	0 dB	False	0,80	0,80	0,80	0,80	0,80	0,80	0,80	0,80
92	Bestaande bebouwing	11,90	3,98	Absoluut	0 dB	False	0,80	0,80	0,80	0,80	0,80	0,80	0,80	0,80
93	Bestaande bebouwing	12,44	3,86	Absoluut	0 dB	False	0,80	0,80	0,80	0,80	0,80	0,80	0,80	0,80
94	Bestaande bebouwing	13,95	4,00	Absoluut	0 dB	False	0,80	0,80	0,80	0,80	0,80	0,80	0,80	0,80
95	Bestaande bebouwing	9,55	4,00	Absoluut	0 dB	False	0,80	0,80	0,80	0,80	0,80	0,80	0,80	0,80
96	Bestaande bebouwing	11,52	4,00	Absoluut	0 dB	False	0,80	0,80	0,80	0,80	0,80	0,80	0,80	0,80
97	Bestaande bebouwing	10,62	3,70	Absoluut	0 dB	False	0,80	0,80	0,80	0,80	0,80	0,80	0,80	0,80
98	Bestaande bebouwing	10,29	2,85	Absoluut	0 dB	False	0,80	0,80	0,80	0,80	0,80	0,80	0,80	0,80
99	Bestaande bebouwing	10,29	2,85	Absoluut	0 dB	False	0,80	0,80	0,80	0,80	0,80	0,80	0,80	0,80
100	Bestaande bebouwing	10,16	2,72	Absoluut	0 dB	False	0,80	0,80	0,80	0,80	0,80	0,80	0,80	0,80
101	Bestaande bebouwing	12,76	4,00	Absoluut	0 dB	False	0,80	0,80	0,80	0,80	0,80	0,80	0,80	0,80
102	Bestaande bebouwing	12,66	4,00	Absoluut	0 dB	False	0,80	0,80	0,80	0,80	0,80	0,80	0,80	0,80
103	Bestaande bebouwing	8,31	3,50	Absoluut	0 dB	False	0,80	0,80	0,80	0,80	0,80	0,80	0,80	0,80
104	Bestaande bebouwing	12,98	3,50	Absoluut	0 dB	False	0,80	0,80	0,80	0,80	0,80	0,80	0,80	0,80
105	Bestaande bebouwing	13,96	3,50	Absoluut	0 dB	False	0,80	0,80	0,80	0,80	0,80	0,80	0,80	0,80
106	Bestaande bebouwing	13,97	3,50	Absoluut	0 dB	False	0,80	0,80	0,80	0,80	0,80	0,80	0,80	0,80
107	Bestaande bebouwing	10,29	2,85	Absoluut	0 dB	False	0,80	0,80	0,80	0,80	0,80	0,80	0,80	0,80
108	Bestaande bebouwing	13,56	3,25	Absoluut	0 dB	False	0,80	0,80	0,80	0,80	0,80	0,80	0,80	0,80
109	Bestaande bebouwing	13,23	3,50	Absoluut	0 dB	False	0,80	0,80	0,80	0,80	0,80	0,80	0,80	0,80
110	Bestaande bebouwing	9,10	3,50	Absoluut	0 dB	False	0,80	0,80	0,80	0,80	0,80	0,80	0,80	0,80
111	Bestaande bebouwing	17,19	3,50	Absoluut	0 dB	False	0,80	0,80	0,80	0,80	0,80	0,80	0,80	0,80
112	Bestaande bebouwing	10,57	3,62	Absoluut	0 dB	False	0,80	0,80	0,80	0,80	0,80	0,80	0,80	0,80
113	Bestaande bebouwing	9,19	3,50	Absoluut	0 dB	False	0,80	0,80	0,80	0,80	0,80	0,80	0,80	0,80
114	Bestaande bebouwing	12,47	3,50	Absoluut	0 dB	False	0,80	0,80	0,80	0,80	0,80	0,80	0,80	0,80
115	Bestaande bebouwing	13,24	3,50	Absoluut	0 dB	False	0,80	0,80	0,80	0,80	0,80	0,80	0,80	0,80
116	Bestaande bebouwing	13,23	3,50	Absoluut	0 dB	False	0,80	0,80	0,80	0,80	0,80	0,80	0,80	0,80
117	Bestaande bebouwing	12,35	3,50	Absoluut	0 dB	False	0,80	0,80	0,80	0,80	0,80	0,80	0,80	0,80
118	Bestaande bebouwing	9,76	3,50	Absoluut	0 dB	False	0,80	0,80	0,80	0,80	0,80	0,80	0,80	0,80
119	Bestaande bebouwing	11,01	3,50	Absoluut	0 dB	False	0,80	0,80	0,80	0,80	0,80	0,80	0,80	0,80
120	Bestaande bebouwing	9,01	3,51	Absoluut	0 dB	False	0,80	0,80	0,80	0,80	0,80	0,80	0,80	0,80
121	Bestaande bebouwing	11,51	3,50	Absoluut	0 dB	False	0,80	0,80	0,80	0,80	0,80	0,80	0,80	0,80
122	Bestaande bebouwing	10,59	3,00	Absoluut	0 dB	False	0,80	0,80	0,80	0,80	0,80	0,80	0,80	0,80
123	Bestaande bebouwing	10,60	3,00	Absoluut	0 dB	False	0,80	0,80	0,80	0,80	0,80	0,80	0,80	0,80
124	Bestaande bebouwing	10,57	3,01	Absoluut	0 dB	False	0,80	0,80	0,80	0,80	0,80	0,80	0,80	0,80
125	Bestaande bebouwing	10,71	3,00	Absoluut	0 dB	False	0,80	0,80	0,80	0,80	0,80	0,80	0,80	0,80
126	Bestaande bebouwing	10,70	3,00	Absoluut	0 dB	False	0,80	0,80	0,80	0,80	0,80	0,80	0,80	0,80
127	Bestaande bebouwing	10,73	3,15	Absoluut	0 dB	False	0,80	0,80	0,80	0,80	0,80	0,80	0,80	0,80
128	Bestaande bebouwing	10,46	3,00	Absoluut	0 dB	False	0,80	0,80	0,80	0,80	0,80	0,80	0,80	0,80
129	Bestaande bebouwing	13,80	3,73	Absoluut	0 dB	False	0,80	0,80	0,80	0,80	0,80	0,80	0,80	0,80
130	Bestaande bebouwing	14,06	3,73	Absoluut	0 dB	False	0,80	0,80	0,80	0,80	0,80	0,80	0,80	0,80
131	Bestaande bebouwing	10,47	3,00	Absoluut	0 dB	False	0,80	0,80	0,80	0,80	0,80	0,80	0,80	0,80
132	Bestaande bebouwing	10,47	3,00	Absoluut	0 dB	False	0,80	0,80	0,80	0,80	0,80	0,80	0,80	0,80

## Overkempe te Olst Invoergegevens gebouwen

Model: Overkempe te Olst  
Groep: (hoofdgroep)  
Lijst van Gebouwen, voor rekenmethode Wegverkeerslawaai - RMG-2012, wegverkeer

Naam	Omschr.	Hoogte	Maaiveld	Hdef.	Cp	Zwevend	Refl. 63	Refl. 125	Refl. 250	Refl. 500	Refl. 1k	Refl. 2k	Refl. 4k	Refl. 8k
133	Bestaande bebouwing	10,46	3,00	Absoluut	0 dB	False	0,80	0,80	0,80	0,80	0,80	0,80	0,80	0,80
134	Bestaande bebouwing	9,62	3,50	Absoluut	0 dB	False	0,80	0,80	0,80	0,80	0,80	0,80	0,80	0,80
135	Bestaande bebouwing	14,15	3,58	Absoluut	0 dB	False	0,80	0,80	0,80	0,80	0,80	0,80	0,80	0,80
136	Bestaande bebouwing	14,38	3,58	Absoluut	0 dB	False	0,80	0,80	0,80	0,80	0,80	0,80	0,80	0,80
137	Bestaande bebouwing	9,62	3,50	Absoluut	0 dB	False	0,80	0,80	0,80	0,80	0,80	0,80	0,80	0,80
138	Bestaande bebouwing	9,62	3,50	Absoluut	0 dB	False	0,80	0,80	0,80	0,80	0,80	0,80	0,80	0,80
139	Bestaande bebouwing	9,62	3,50	Absoluut	0 dB	False	0,80	0,80	0,80	0,80	0,80	0,80	0,80	0,80
140	Bestaande bebouwing	12,16	3,38	Absoluut	0 dB	False	0,80	0,80	0,80	0,80	0,80	0,80	0,80	0,80
141	Bestaande bebouwing	10,76	3,07	Absoluut	0 dB	False	0,80	0,80	0,80	0,80	0,80	0,80	0,80	0,80
142	Bestaande bebouwing	10,77	3,07	Absoluut	0 dB	False	0,80	0,80	0,80	0,80	0,80	0,80	0,80	0,80
143	Bestaande bebouwing	11,67	3,50	Absoluut	0 dB	False	0,80	0,80	0,80	0,80	0,80	0,80	0,80	0,80
144	Bestaande bebouwing	13,61	3,50	Absoluut	0 dB	False	0,80	0,80	0,80	0,80	0,80	0,80	0,80	0,80
145	Bestaande bebouwing	13,35	3,39	Absoluut	0 dB	False	0,80	0,80	0,80	0,80	0,80	0,80	0,80	0,80
146	Bestaande bebouwing	12,37	3,50	Absoluut	0 dB	False	0,80	0,80	0,80	0,80	0,80	0,80	0,80	0,80
147	Bestaande bebouwing	12,15	3,50	Absoluut	0 dB	False	0,80	0,80	0,80	0,80	0,80	0,80	0,80	0,80
148	Bestaande bebouwing	12,92	3,50	Absoluut	0 dB	False	0,80	0,80	0,80	0,80	0,80	0,80	0,80	0,80
149	Bestaande bebouwing	13,38	3,50	Absoluut	0 dB	False	0,80	0,80	0,80	0,80	0,80	0,80	0,80	0,80
150	Bestaande bebouwing	11,77	3,31	Absoluut	0 dB	False	0,80	0,80	0,80	0,80	0,80	0,80	0,80	0,80
151	Bestaande bebouwing	12,28	3,50	Absoluut	0 dB	False	0,80	0,80	0,80	0,80	0,80	0,80	0,80	0,80
152	Bestaande bebouwing	12,15	3,50	Absoluut	0 dB	False	0,80	0,80	0,80	0,80	0,80	0,80	0,80	0,80
153	Bestaande bebouwing	12,37	3,50	Absoluut	0 dB	False	0,80	0,80	0,80	0,80	0,80	0,80	0,80	0,80
154	Bestaande bebouwing	10,15	3,50	Absoluut	0 dB	False	0,80	0,80	0,80	0,80	0,80	0,80	0,80	0,80
155	Bestaande bebouwing	12,60	3,50	Absoluut	0 dB	False	0,80	0,80	0,80	0,80	0,80	0,80	0,80	0,80
156	Bestaande bebouwing	18,41	4,00	Absoluut	0 dB	False	0,80	0,80	0,80	0,80	0,80	0,80	0,80	0,80
157	Bestaande bebouwing	10,67	3,29	Absoluut	0 dB	False	0,80	0,80	0,80	0,80	0,80	0,80	0,80	0,80
158	Bestaande bebouwing	12,33	3,90	Absoluut	0 dB	False	0,80	0,80	0,80	0,80	0,80	0,80	0,80	0,80
159	Bestaande bebouwing	10,62	3,71	Absoluut	0 dB	False	0,80	0,80	0,80	0,80	0,80	0,80	0,80	0,80
160	Bestaande bebouwing	13,22	3,50	Absoluut	0 dB	False	0,80	0,80	0,80	0,80	0,80	0,80	0,80	0,80
161	Bestaande bebouwing	13,56	4,00	Absoluut	0 dB	False	0,80	0,80	0,80	0,80	0,80	0,80	0,80	0,80
162	Bestaande bebouwing	11,76	4,00	Absoluut	0 dB	False	0,80	0,80	0,80	0,80	0,80	0,80	0,80	0,80
163	Bestaande bebouwing	12,69	4,06	Absoluut	0 dB	False	0,80	0,80	0,80	0,80	0,80	0,80	0,80	0,80
164	Bestaande bebouwing	12,72	3,50	Absoluut	0 dB	False	0,80	0,80	0,80	0,80	0,80	0,80	0,80	0,80
165	Bestaande bebouwing	9,88	3,50	Absoluut	0 dB	False	0,80	0,80	0,80	0,80	0,80	0,80	0,80	0,80
166	Bestaande bebouwing	8,80	3,18	Absoluut	0 dB	False	0,80	0,80	0,80	0,80	0,80	0,80	0,80	0,80
167	Bestaande bebouwing	9,28	3,50	Absoluut	0 dB	False	0,80	0,80	0,80	0,80	0,80	0,80	0,80	0,80
168	Bestaande bebouwing	9,38	3,50	Absoluut	0 dB	False	0,80	0,80	0,80	0,80	0,80	0,80	0,80	0,80
169	Bestaande bebouwing	12,93	3,50	Absoluut	0 dB	False	0,80	0,80	0,80	0,80	0,80	0,80	0,80	0,80
170	Bestaande bebouwing	9,77	3,50	Absoluut	0 dB	False	0,80	0,80	0,80	0,80	0,80	0,80	0,80	0,80
171	Bestaande bebouwing	13,06	3,50	Absoluut	0 dB	False	0,80	0,80	0,80	0,80	0,80	0,80	0,80	0,80
172	Bestaande bebouwing	11,76	3,50	Absoluut	0 dB	False	0,80	0,80	0,80	0,80	0,80	0,80	0,80	0,80
173	Bestaande bebouwing	12,01	3,37	Absoluut	0 dB	False	0,80	0,80	0,80	0,80	0,80	0,80	0,80	0,80
174	Bestaande bebouwing	12,35	3,50	Absoluut	0 dB	False	0,80	0,80	0,80	0,80	0,80	0,80	0,80	0,80
175	Bestaande bebouwing	9,29	3,50	Absoluut	0 dB	False	0,80	0,80	0,80	0,80	0,80	0,80	0,80	0,80
176	Bestaande bebouwing	9,57	3,50	Absoluut	0 dB	False	0,80	0,80	0,80	0,80	0,80	0,80	0,80	0,80
177	Bestaande bebouwing	11,48	3,64	Absoluut	0 dB	False	0,80	0,80	0,80	0,80	0,80	0,80	0,80	0,80
178	Bestaande bebouwing	11,11	3,54	Absoluut	0 dB	False	0,80	0,80	0,80	0,80	0,80	0,80	0,80	0,80
179	Bestaande bebouwing	9,85	3,56	Absoluut	0 dB	False	0,80	0,80	0,80	0,80	0,80	0,80	0,80	0,80
180	Bestaande bebouwing	11,67	3,56	Absoluut	0 dB	False	0,80	0,80	0,80	0,80	0,80	0,80	0,80	0,80
181	Bestaande bebouwing	11,93	3,50	Absoluut	0 dB	False	0,80	0,80	0,80	0,80	0,80	0,80	0,80	0,80
182	Bestaande bebouwing	10,77	3,50	Absoluut	0 dB	False	0,80	0,80	0,80	0,80	0,80	0,80	0,80	0,80
183	Bestaande bebouwing	16,64	3,50	Absoluut	0 dB	False	0,80	0,80	0,80	0,80	0,80	0,80	0,80	0,80
184	Bestaande bebouwing	12,16	4,00	Absoluut	0 dB	False	0,80	0,80	0,80	0,80	0,80	0,80	0,80	0,80
185	Bestaande bebouwing	13,79	4,00	Absoluut	0 dB	False	0,80	0,80	0,80	0,80	0,80	0,80	0,80	0,80
186	Bestaande bebouwing	12,61	3,50	Absoluut	0 dB	False	0,80	0,80	0,80	0,80	0,80	0,80	0,80	0,80
187	Bestaande bebouwing	11,11	3,50	Absoluut	0 dB	False	0,80	0,80	0,80	0,80	0,80	0,80	0,80	0,80
188	Bestaande bebouwing	11,84	3,50	Absoluut	0 dB	False	0,80	0,80	0,80	0,80	0,80	0,80	0,80	0,80
189	Bestaande bebouwing	10,05	3,50	Absoluut	0 dB	False	0,80	0,80	0,80	0,80	0,80	0,80	0,80	0,80
190	Bestaande bebouwing	11,12	3,48	Absoluut	0 dB	False	0,80	0,80	0,80	0,80	0,80	0,80	0,80	0,80
191	Bestaande bebouwing	6,97	0,00	Absoluut	0 dB	False	0,80	0,80	0,80	0,80	0,80	0,80	0,80	0,80
192	Bestaande bebouwing	10,75	3,43	Absoluut	0 dB	False	0,80	0,80	0,80	0,80	0,80	0,80	0,80	0,80
193	Bestaande bebouwing	13,76	3,88	Absoluut	0 dB	False	0,80	0,80	0,80	0,80	0,80	0,80	0,80	0,80
194	Bestaande bebouwing	9,77	3,29	Absoluut	0 dB	False	0,80	0,80	0,80	0,80	0,80	0,80	0,80	0,80
195	Bestaande bebouwing	13,56	3,50	Absoluut	0 dB	False	0,80	0,80	0,80	0,80	0,80	0,80	0,80	0,80
196	Bestaande bebouwing	13,76	3,50	Absoluut	0 dB	False	0,80	0,80	0,80	0,80	0,80	0,80	0,80	0,80
197	Bestaande bebouwing	7,56	3,59	Absoluut	0 dB	False	0,80	0,80	0,80	0,80	0,80	0,80	0,80	0,80
198	Bestaande bebouwing	11,12	3,50	Absoluut	0 dB	False	0,80	0,80	0,80	0,80	0,80	0,80	0,80	0,80

## Overkempe te Olst Invoergegevens gebouwen

Model: Overkempe te Olst  
Groep: (hoofdgroep)  
Lijst van Gebouwen, voor rekenmethode Wegverkeerslawaai - RMG-2012, wegverkeer

Naam	Omschr.	Hoogte	Maaiveld	Hdef.	Cp	Zwevend	Refl. 63	Refl. 125	Refl. 250	Refl. 500	Refl. 1k	Refl. 2k	Refl. 4k	Refl. 8k
199	Bestaande bebouwing	10,25	3,50	Absoluut	0 dB	False	0,80	0,80	0,80	0,80	0,80	0,80	0,80	0,80
200	Bestaande bebouwing	10,16	3,50	Absoluut	0 dB	False	0,80	0,80	0,80	0,80	0,80	0,80	0,80	0,80
201	Bestaande bebouwing	12,85	3,50	Absoluut	0 dB	False	0,80	0,80	0,80	0,80	0,80	0,80	0,80	0,80
202	Bestaande bebouwing	13,94	3,50	Absoluut	0 dB	False	0,80	0,80	0,80	0,80	0,80	0,80	0,80	0,80
203	Bestaande bebouwing	11,42	3,50	Absoluut	0 dB	False	0,80	0,80	0,80	0,80	0,80	0,80	0,80	0,80
204	Bestaande bebouwing	13,68	3,50	Absoluut	0 dB	False	0,80	0,80	0,80	0,80	0,80	0,80	0,80	0,80
205	Bestaande bebouwing	12,02	3,46	Absoluut	0 dB	False	0,80	0,80	0,80	0,80	0,80	0,80	0,80	0,80
206	Bestaande bebouwing	11,69	4,00	Absoluut	0 dB	False	0,80	0,80	0,80	0,80	0,80	0,80	0,80	0,80
207	Bestaande bebouwing	10,51	4,00	Absoluut	0 dB	False	0,80	0,80	0,80	0,80	0,80	0,80	0,80	0,80
208	Bestaande bebouwing	11,11	4,00	Absoluut	0 dB	False	0,80	0,80	0,80	0,80	0,80	0,80	0,80	0,80
209	Bestaande bebouwing	11,13	4,00	Absoluut	0 dB	False	0,80	0,80	0,80	0,80	0,80	0,80	0,80	0,80
210	Bestaande bebouwing	10,60	4,00	Absoluut	0 dB	False	0,80	0,80	0,80	0,80	0,80	0,80	0,80	0,80
211	Bestaande bebouwing	12,43	4,00	Absoluut	0 dB	False	0,80	0,80	0,80	0,80	0,80	0,80	0,80	0,80
212	Bestaande bebouwing	10,90	3,50	Absoluut	0 dB	False	0,80	0,80	0,80	0,80	0,80	0,80	0,80	0,80
213	Bestaande bebouwing	11,17	3,90	Absoluut	0 dB	False	0,80	0,80	0,80	0,80	0,80	0,80	0,80	0,80
214	Bestaande bebouwing	9,54	3,67	Absoluut	0 dB	False	0,80	0,80	0,80	0,80	0,80	0,80	0,80	0,80
215	Bestaande bebouwing	11,94	3,50	Absoluut	0 dB	False	0,80	0,80	0,80	0,80	0,80	0,80	0,80	0,80
216	Bestaande bebouwing	8,73	3,08	Absoluut	0 dB	False	0,80	0,80	0,80	0,80	0,80	0,80	0,80	0,80
217	Bestaande bebouwing	12,25	3,50	Absoluut	0 dB	False	0,80	0,80	0,80	0,80	0,80	0,80	0,80	0,80
218	Bestaande bebouwing	9,31	3,32	Absoluut	0 dB	False	0,80	0,80	0,80	0,80	0,80	0,80	0,80	0,80
219	Bestaande bebouwing	13,76	3,31	Absoluut	0 dB	False	0,80	0,80	0,80	0,80	0,80	0,80	0,80	0,80
220	Bestaande bebouwing	12,92	3,50	Absoluut	0 dB	False	0,80	0,80	0,80	0,80	0,80	0,80	0,80	0,80
221	Bestaande bebouwing	11,66	3,62	Absoluut	0 dB	False	0,80	0,80	0,80	0,80	0,80	0,80	0,80	0,80
222	Bestaande bebouwing	10,35	3,62	Absoluut	0 dB	False	0,80	0,80	0,80	0,80	0,80	0,80	0,80	0,80
223	Bestaande bebouwing	10,37	3,44	Absoluut	0 dB	False	0,80	0,80	0,80	0,80	0,80	0,80	0,80	0,80
224	Bestaande bebouwing	15,12	3,81	Absoluut	0 dB	False	0,80	0,80	0,80	0,80	0,80	0,80	0,80	0,80
225	Bestaande bebouwing	9,84	3,65	Absoluut	0 dB	False	0,80	0,80	0,80	0,80	0,80	0,80	0,80	0,80
226	Bestaande bebouwing	11,71	3,55	Absoluut	0 dB	False	0,80	0,80	0,80	0,80	0,80	0,80	0,80	0,80
227	Bestaande bebouwing	12,43	3,50	Absoluut	0 dB	False	0,80	0,80	0,80	0,80	0,80	0,80	0,80	0,80
228	Bestaande bebouwing	10,31	3,92	Absoluut	0 dB	False	0,80	0,80	0,80	0,80	0,80	0,80	0,80	0,80
229	Bestaande bebouwing	13,33	3,83	Absoluut	0 dB	False	0,80	0,80	0,80	0,80	0,80	0,80	0,80	0,80
230	Bestaande bebouwing	10,92	3,46	Absoluut	0 dB	False	0,80	0,80	0,80	0,80	0,80	0,80	0,80	0,80
231	Bestaande bebouwing	11,28	3,50	Absoluut	0 dB	False	0,80	0,80	0,80	0,80	0,80	0,80	0,80	0,80
232	Bestaande bebouwing	9,81	3,51	Absoluut	0 dB	False	0,80	0,80	0,80	0,80	0,80	0,80	0,80	0,80
233	Bestaande bebouwing	11,61	3,50	Absoluut	0 dB	False	0,80	0,80	0,80	0,80	0,80	0,80	0,80	0,80
234	Bestaande bebouwing	9,18	3,50	Absoluut	0 dB	False	0,80	0,80	0,80	0,80	0,80	0,80	0,80	0,80
235	Bestaande bebouwing	10,02	3,50	Absoluut	0 dB	False	0,80	0,80	0,80	0,80	0,80	0,80	0,80	0,80
236	Bestaande bebouwing	12,61	3,50	Absoluut	0 dB	False	0,80	0,80	0,80	0,80	0,80	0,80	0,80	0,80
237	Bestaande bebouwing	12,43	3,64	Absoluut	0 dB	False	0,80	0,80	0,80	0,80	0,80	0,80	0,80	0,80
238	Bestaande bebouwing	11,46	3,50	Absoluut	0 dB	False	0,80	0,80	0,80	0,80	0,80	0,80	0,80	0,80
239	Bestaande bebouwing	9,84	3,55	Absoluut	0 dB	False	0,80	0,80	0,80	0,80	0,80	0,80	0,80	0,80
240	Bestaande bebouwing	10,17	3,72	Absoluut	0 dB	False	0,80	0,80	0,80	0,80	0,80	0,80	0,80	0,80
241	Bestaande bebouwing	10,95	3,50	Absoluut	0 dB	False	0,80	0,80	0,80	0,80	0,80	0,80	0,80	0,80
242	Bestaande bebouwing	13,85	4,00	Absoluut	0 dB	False	0,80	0,80	0,80	0,80	0,80	0,80	0,80	0,80
243	Bestaande bebouwing	11,03	3,54	Absoluut	0 dB	False	0,80	0,80	0,80	0,80	0,80	0,80	0,80	0,80
244	Bestaande bebouwing	8,65	3,13	Absoluut	0 dB	False	0,80	0,80	0,80	0,80	0,80	0,80	0,80	0,80
245	Bestaande bebouwing	8,72	3,50	Absoluut	0 dB	False	0,80	0,80	0,80	0,80	0,80	0,80	0,80	0,80
246	Bestaande bebouwing	10,69	3,53	Absoluut	0 dB	False	0,80	0,80	0,80	0,80	0,80	0,80	0,80	0,80
247	Bestaande bebouwing	9,46	3,50	Absoluut	0 dB	False	0,80	0,80	0,80	0,80	0,80	0,80	0,80	0,80
248	Bestaande bebouwing	10,50	3,62	Absoluut	0 dB	False	0,80	0,80	0,80	0,80	0,80	0,80	0,80	0,80
249	Bestaande bebouwing	11,66	3,91	Absoluut	0 dB	False	0,80	0,80	0,80	0,80	0,80	0,80	0,80	0,80
250	Bestaande bebouwing	9,82	3,50	Absoluut	0 dB	False	0,80	0,80	0,80	0,80	0,80	0,80	0,80	0,80
251	Bestaande bebouwing	9,44	3,50	Absoluut	0 dB	False	0,80	0,80	0,80	0,80	0,80	0,80	0,80	0,80
252	Bestaande bebouwing	9,57	3,50	Absoluut	0 dB	False	0,80	0,80	0,80	0,80	0,80	0,80	0,80	0,80
253	Bestaande bebouwing	9,51	3,50	Absoluut	0 dB	False	0,80	0,80	0,80	0,80	0,80	0,80	0,80	0,80
254	Bestaande bebouwing	10,39	3,50	Absoluut	0 dB	False	0,80	0,80	0,80	0,80	0,80	0,80	0,80	0,80
255	Bestaande bebouwing	9,82	3,50	Absoluut	0 dB	False	0,80	0,80	0,80	0,80	0,80	0,80	0,80	0,80
256	Bestaande bebouwing	10,56	3,50	Absoluut	0 dB	False	0,80	0,80	0,80	0,80	0,80	0,80	0,80	0,80
257	Bestaande bebouwing	9,84	3,50	Absoluut	0 dB	False	0,80	0,80	0,80	0,80	0,80	0,80	0,80	0,80
258	Bestaande bebouwing	9,90	3,50	Absoluut	0 dB	False	0,80	0,80	0,80	0,80	0,80	0,80	0,80	0,80
259	Bestaande bebouwing	9,69	3,51	Absoluut	0 dB	False	0,80	0,80	0,80	0,80	0,80	0,80	0,80	0,80
260	Bestaande bebouwing	18,97	3,35	Absoluut	0 dB	False	0,80	0,80	0,80	0,80	0,80	0,80	0,80	0,80
261	Bestaande bebouwing	8,86	3,00	Absoluut	0 dB	False	0,80	0,80	0,80	0,80	0,80	0,80	0,80	0,80
262	Bestaande bebouwing	9,96	3,50	Absoluut	0 dB	False	0,80	0,80	0,80	0,80	0,80	0,80	0,80	0,80
263	Bestaande bebouwing	9,46	3,50	Absoluut	0 dB	False	0,80	0,80	0,80	0,80	0,80	0,80	0,80	0,80
264	Bestaande bebouwing	11,51	3,50	Absoluut	0 dB	False	0,80	0,80	0,80	0,80	0,80	0,80	0,80	0,80

# Overkempe te Olst

## Invoergegevens gebouwen

Model: Overkempe te Olst  
Groep: (hoofdgroep)  
Lijst van Gebouwen, voor rekenmethode Wegverkeerlawaaai - RMG-2012, wegverkeer

Naam	Omschr.	Hoogte	Maaiveld	Hdef.	Cp	Zwevend	Refl. 63	Refl. 125	Refl. 250	Refl. 500	Refl. 1k	Refl. 2k	Refl. 4k	Refl. 8k
265	Bestaande bebouwing	9,31	3,50	Absoluut	0 dB	False	0,80	0,80	0,80	0,80	0,80	0,80	0,80	0,80
266	Bestaande bebouwing	9,89	3,50	Absoluut	0 dB	False	0,80	0,80	0,80	0,80	0,80	0,80	0,80	0,80
267	Bestaande bebouwing	9,60	3,50	Absoluut	0 dB	False	0,80	0,80	0,80	0,80	0,80	0,80	0,80	0,80
268	Bestaande bebouwing	12,32	3,50	Absoluut	0 dB	False	0,80	0,80	0,80	0,80	0,80	0,80	0,80	0,80
269	Bestaande bebouwing	10,24	3,63	Absoluut	0 dB	False	0,80	0,80	0,80	0,80	0,80	0,80	0,80	0,80
270	Bestaande bebouwing	12,20	3,50	Absoluut	0 dB	False	0,80	0,80	0,80	0,80	0,80	0,80	0,80	0,80
271	Bestaande bebouwing	9,98	3,57	Absoluut	0 dB	False	0,80	0,80	0,80	0,80	0,80	0,80	0,80	0,80
272	Bestaande bebouwing	10,19	3,16	Absoluut	0 dB	False	0,80	0,80	0,80	0,80	0,80	0,80	0,80	0,80
273	Bestaande bebouwing	10,26	3,50	Absoluut	0 dB	False	0,80	0,80	0,80	0,80	0,80	0,80	0,80	0,80
274	Bestaande bebouwing	10,70	3,50	Absoluut	0 dB	False	0,80	0,80	0,80	0,80	0,80	0,80	0,80	0,80
275	Bestaande bebouwing	9,52	3,50	Absoluut	0 dB	False	0,80	0,80	0,80	0,80	0,80	0,80	0,80	0,80
276	Bestaande bebouwing	13,22	3,50	Absoluut	0 dB	False	0,80	0,80	0,80	0,80	0,80	0,80	0,80	0,80
277	Bestaande bebouwing	12,22	4,33	Absoluut	0 dB	False	0,80	0,80	0,80	0,80	0,80	0,80	0,80	0,80
278	Bestaande bebouwing	13,33	3,50	Absoluut	0 dB	False	0,80	0,80	0,80	0,80	0,80	0,80	0,80	0,80
279	Bestaande bebouwing	13,44	3,50	Absoluut	0 dB	False	0,80	0,80	0,80	0,80	0,80	0,80	0,80	0,80
280	Bestaande bebouwing	10,86	3,23	Absoluut	0 dB	False	0,80	0,80	0,80	0,80	0,80	0,80	0,80	0,80
281	Bestaande bebouwing	9,81	3,50	Absoluut	0 dB	False	0,80	0,80	0,80	0,80	0,80	0,80	0,80	0,80
282	Bestaande bebouwing	10,43	3,50	Absoluut	0 dB	False	0,80	0,80	0,80	0,80	0,80	0,80	0,80	0,80
283	Bestaande bebouwing	10,63	3,50	Absoluut	0 dB	False	0,80	0,80	0,80	0,80	0,80	0,80	0,80	0,80
284	Bestaande bebouwing	12,84	3,66	Absoluut	0 dB	False	0,80	0,80	0,80	0,80	0,80	0,80	0,80	0,80
285	Bestaande bebouwing	12,36	3,99	Absoluut	0 dB	False	0,80	0,80	0,80	0,80	0,80	0,80	0,80	0,80
286	Bestaande bebouwing	10,13	3,59	Absoluut	0 dB	False	0,80	0,80	0,80	0,80	0,80	0,80	0,80	0,80
287	Bestaande bebouwing	9,80	3,50	Absoluut	0 dB	False	0,80	0,80	0,80	0,80	0,80	0,80	0,80	0,80
288	Bestaande bebouwing	11,85	3,50	Absoluut	0 dB	False	0,80	0,80	0,80	0,80	0,80	0,80	0,80	0,80
289	Bestaande bebouwing	12,07	3,50	Absoluut	0 dB	False	0,80	0,80	0,80	0,80	0,80	0,80	0,80	0,80
290	Bestaande bebouwing	13,09	3,59	Absoluut	0 dB	False	0,80	0,80	0,80	0,80	0,80	0,80	0,80	0,80
291	Bestaande bebouwing	11,77	3,50	Absoluut	0 dB	False	0,80	0,80	0,80	0,80	0,80	0,80	0,80	0,80
292	Bestaande bebouwing	8,60	3,02	Absoluut	0 dB	False	0,80	0,80	0,80	0,80	0,80	0,80	0,80	0,80
293	Bestaande bebouwing	11,25	3,33	Absoluut	0 dB	False	0,80	0,80	0,80	0,80	0,80	0,80	0,80	0,80
294	Bestaande bebouwing	10,28	4,00	Absoluut	0 dB	False	0,80	0,80	0,80	0,80	0,80	0,80	0,80	0,80
295	Bestaande bebouwing	12,20	3,50	Absoluut	0 dB	False	0,80	0,80	0,80	0,80	0,80	0,80	0,80	0,80
296	Bestaande bebouwing	10,31	3,50	Absoluut	0 dB	False	0,80	0,80	0,80	0,80	0,80	0,80	0,80	0,80
297	Bestaande bebouwing	6,97	3,50	Absoluut	0 dB	False	0,80	0,80	0,80	0,80	0,80	0,80	0,80	0,80
298	Bestaande bebouwing	12,99	3,50	Absoluut	0 dB	False	0,80	0,80	0,80	0,80	0,80	0,80	0,80	0,80
299	Bestaande bebouwing	11,96	3,50	Absoluut	0 dB	False	0,80	0,80	0,80	0,80	0,80	0,80	0,80	0,80
300	Bestaande bebouwing	10,96	3,33	Absoluut	0 dB	False	0,80	0,80	0,80	0,80	0,80	0,80	0,80	0,80
301	Bestaande bebouwing	9,90	3,46	Absoluut	0 dB	False	0,80	0,80	0,80	0,80	0,80	0,80	0,80	0,80
302	Bestaande bebouwing	9,15	3,00	Absoluut	0 dB	False	0,80	0,80	0,80	0,80	0,80	0,80	0,80	0,80
303	Bestaande bebouwing	10,87	4,00	Absoluut	0 dB	False	0,80	0,80	0,80	0,80	0,80	0,80	0,80	0,80
304	Bestaande bebouwing	14,59	4,00	Absoluut	0 dB	False	0,80	0,80	0,80	0,80	0,80	0,80	0,80	0,80
305	Bestaande bebouwing	13,12	4,00	Absoluut	0 dB	False	0,80	0,80	0,80	0,80	0,80	0,80	0,80	0,80
306	Bestaande bebouwing	12,31	4,00	Absoluut	0 dB	False	0,80	0,80	0,80	0,80	0,80	0,80	0,80	0,80
307	Bestaande bebouwing	12,73	4,00	Absoluut	0 dB	False	0,80	0,80	0,80	0,80	0,80	0,80	0,80	0,80
308	Bestaande bebouwing	13,99	4,00	Absoluut	0 dB	False	0,80	0,80	0,80	0,80	0,80	0,80	0,80	0,80
309	Bestaande bebouwing	9,99	3,84	Absoluut	0 dB	False	0,80	0,80	0,80	0,80	0,80	0,80	0,80	0,80
310	Bestaande bebouwing	12,35	3,72	Absoluut	0 dB	False	0,80	0,80	0,80	0,80	0,80	0,80	0,80	0,80
311	Bestaande bebouwing	13,34	4,00	Absoluut	0 dB	False	0,80	0,80	0,80	0,80	0,80	0,80	0,80	0,80
312	Bestaande bebouwing	10,87	3,79	Absoluut	0 dB	False	0,80	0,80	0,80	0,80	0,80	0,80	0,80	0,80
313	Bestaande bebouwing	11,26	4,00	Absoluut	0 dB	False	0,80	0,80	0,80	0,80	0,80	0,80	0,80	0,80
314	Bestaande bebouwing	10,86	4,00	Absoluut	0 dB	False	0,80	0,80	0,80	0,80	0,80	0,80	0,80	0,80
315	Bestaande bebouwing	9,60	3,69	Absoluut	0 dB	False	0,80	0,80	0,80	0,80	0,80	0,80	0,80	0,80
316	Bestaande bebouwing	10,65	3,62	Absoluut	0 dB	False	0,80	0,80	0,80	0,80	0,80	0,80	0,80	0,80
317	Bestaande bebouwing	9,38	3,50	Absoluut	0 dB	False	0,80	0,80	0,80	0,80	0,80	0,80	0,80	0,80
318	Bestaande bebouwing	12,33	3,50	Absoluut	0 dB	False	0,80	0,80	0,80	0,80	0,80	0,80	0,80	0,80
319	Bestaande bebouwing	13,15	3,78	Absoluut	0 dB	False	0,80	0,80	0,80	0,80	0,80	0,80	0,80	0,80
320	Bestaande bebouwing	13,29	3,72	Absoluut	0 dB	False	0,80	0,80	0,80	0,80	0,80	0,80	0,80	0,80
321	Bestaande bebouwing	11,75	3,50	Absoluut	0 dB	False	0,80	0,80	0,80	0,80	0,80	0,80	0,80	0,80
322	Bestaande bebouwing	10,41	3,50	Absoluut	0 dB	False	0,80	0,80	0,80	0,80	0,80	0,80	0,80	0,80
323	Bestaande bebouwing	12,37	3,50	Absoluut	0 dB	False	0,80	0,80	0,80	0,80	0,80	0,80	0,80	0,80
324	Bestaande bebouwing	10,42	3,50	Absoluut	0 dB	False	0,80	0,80	0,80	0,80	0,80	0,80	0,80	0,80
325	Bestaande bebouwing	12,84	3,50	Absoluut	0 dB	False	0,80	0,80	0,80	0,80	0,80	0,80	0,80	0,80
326	Bestaande bebouwing	12,72	3,50	Absoluut	0 dB	False	0,80	0,80	0,80	0,80	0,80	0,80	0,80	0,80
327	Bestaande bebouwing	8,39	3,23	Absoluut	0 dB	False	0,80	0,80	0,80	0,80	0,80	0,80	0,80	0,80
328	Bestaande bebouwing	9,49	3,50	Absoluut	0 dB	False	0,80	0,80	0,80	0,80	0,80	0,80	0,80	0,80
329	Bestaande bebouwing	11,07	3,50	Absoluut	0 dB	False	0,80	0,80	0,80	0,80	0,80	0,80	0,80	0,80
330	Bestaande bebouwing	9,90	3,42	Absoluut	0 dB	False	0,80	0,80	0,80	0,80	0,80	0,80	0,80	0,80

# Overkempe te Olst

## Invoergegevens gebouwen

Model: Overkempe te Olst  
Groep: (hoofdgroep)  
Lijst van Gebouwen, voor rekenmethode Wegverkeerslawaai - RMG-2012, wegverkeer

Naam	Omschr.	Hoogte	Maaveld	Hdef.	Cp	Zwevend	Refl. 63	Refl. 125	Refl. 250	Refl. 500	Refl. 1k	Refl. 2k	Refl. 4k	Refl. 8k
331	Bestaande bebouwing	9,54	3,50	Absoluut	0 dB	False	0,80	0,80	0,80	0,80	0,80	0,80	0,80	0,80
332	Bestaande bebouwing	9,70	3,50	Absoluut	0 dB	False	0,80	0,80	0,80	0,80	0,80	0,80	0,80	0,80
333	Bestaande bebouwing	13,31	3,59	Absoluut	0 dB	False	0,80	0,80	0,80	0,80	0,80	0,80	0,80	0,80
334	Bestaande bebouwing	8,52	3,13	Absoluut	0 dB	False	0,80	0,80	0,80	0,80	0,80	0,80	0,80	0,80
335	Bestaande bebouwing	9,73	3,50	Absoluut	0 dB	False	0,80	0,80	0,80	0,80	0,80	0,80	0,80	0,80
336	Bestaande bebouwing	9,38	3,50	Absoluut	0 dB	False	0,80	0,80	0,80	0,80	0,80	0,80	0,80	0,80
337	Bestaande bebouwing	10,11	3,50	Absoluut	0 dB	False	0,80	0,80	0,80	0,80	0,80	0,80	0,80	0,80
338	Bestaande bebouwing	12,19	3,50	Absoluut	0 dB	False	0,80	0,80	0,80	0,80	0,80	0,80	0,80	0,80
339	Bestaande bebouwing	8,83	3,00	Absoluut	0 dB	False	0,80	0,80	0,80	0,80	0,80	0,80	0,80	0,80
340	Bestaande bebouwing	8,60	3,00	Absoluut	0 dB	False	0,80	0,80	0,80	0,80	0,80	0,80	0,80	0,80
341	Bestaande bebouwing	8,62	3,23	Absoluut	0 dB	False	0,80	0,80	0,80	0,80	0,80	0,80	0,80	0,80
342	Bestaande bebouwing	11,61	3,87	Absoluut	0 dB	False	0,80	0,80	0,80	0,80	0,80	0,80	0,80	0,80
343	Bestaande bebouwing	11,78	3,74	Absoluut	0 dB	False	0,80	0,80	0,80	0,80	0,80	0,80	0,80	0,80
344	Bestaande bebouwing	13,29	3,50	Absoluut	0 dB	False	0,80	0,80	0,80	0,80	0,80	0,80	0,80	0,80
345	Bestaande bebouwing	11,69	3,50	Absoluut	0 dB	False	0,80	0,80	0,80	0,80	0,80	0,80	0,80	0,80
346	Bestaande bebouwing	13,90	3,61	Absoluut	0 dB	False	0,80	0,80	0,80	0,80	0,80	0,80	0,80	0,80
347	Bestaande bebouwing	11,58	3,50	Absoluut	0 dB	False	0,80	0,80	0,80	0,80	0,80	0,80	0,80	0,80
348	Bestaande bebouwing	13,67	3,50	Absoluut	0 dB	False	0,80	0,80	0,80	0,80	0,80	0,80	0,80	0,80
349	Bestaande bebouwing	11,66	3,50	Absoluut	0 dB	False	0,80	0,80	0,80	0,80	0,80	0,80	0,80	0,80
350	Bestaande bebouwing	11,22	3,50	Absoluut	0 dB	False	0,80	0,80	0,80	0,80	0,80	0,80	0,80	0,80
351	Bestaande bebouwing	13,06	4,00	Absoluut	0 dB	False	0,80	0,80	0,80	0,80	0,80	0,80	0,80	0,80
352	Bestaande bebouwing	12,02	3,50	Absoluut	0 dB	False	0,80	0,80	0,80	0,80	0,80	0,80	0,80	0,80
353	Bestaande bebouwing	13,55	3,50	Absoluut	0 dB	False	0,80	0,80	0,80	0,80	0,80	0,80	0,80	0,80
354	Bestaande bebouwing	9,28	3,01	Absoluut	0 dB	False	0,80	0,80	0,80	0,80	0,80	0,80	0,80	0,80
355	Bestaande bebouwing	9,65	3,50	Absoluut	0 dB	False	0,80	0,80	0,80	0,80	0,80	0,80	0,80	0,80
356	Bestaande bebouwing	11,94	3,91	Absoluut	0 dB	False	0,80	0,80	0,80	0,80	0,80	0,80	0,80	0,80
357	Bestaande bebouwing	9,83	3,50	Absoluut	0 dB	False	0,80	0,80	0,80	0,80	0,80	0,80	0,80	0,80
358	Bestaande bebouwing	9,59	3,42	Absoluut	0 dB	False	0,80	0,80	0,80	0,80	0,80	0,80	0,80	0,80
359	Bestaande bebouwing	11,84	3,88	Absoluut	0 dB	False	0,80	0,80	0,80	0,80	0,80	0,80	0,80	0,80
360	Bestaande bebouwing	10,47	3,50	Absoluut	0 dB	False	0,80	0,80	0,80	0,80	0,80	0,80	0,80	0,80
361	Bestaande bebouwing	10,90	3,50	Absoluut	0 dB	False	0,80	0,80	0,80	0,80	0,80	0,80	0,80	0,80
362	Bestaande bebouwing	10,12	3,50	Absoluut	0 dB	False	0,80	0,80	0,80	0,80	0,80	0,80	0,80	0,80
363	Bestaande bebouwing	11,35	3,73	Absoluut	0 dB	False	0,80	0,80	0,80	0,80	0,80	0,80	0,80	0,80
364	Bestaande bebouwing	14,37	3,67	Absoluut	0 dB	False	0,80	0,80	0,80	0,80	0,80	0,80	0,80	0,80
365	Bestaande bebouwing	13,66	3,58	Absoluut	0 dB	False	0,80	0,80	0,80	0,80	0,80	0,80	0,80	0,80
366	Bestaande bebouwing	11,58	3,51	Absoluut	0 dB	False	0,80	0,80	0,80	0,80	0,80	0,80	0,80	0,80
367	Bestaande bebouwing	13,30	3,50	Absoluut	0 dB	False	0,80	0,80	0,80	0,80	0,80	0,80	0,80	0,80
368	Bestaande bebouwing	12,48	3,50	Absoluut	0 dB	False	0,80	0,80	0,80	0,80	0,80	0,80	0,80	0,80
369	Bestaande bebouwing	12,83	3,50	Absoluut	0 dB	False	0,80	0,80	0,80	0,80	0,80	0,80	0,80	0,80
370	Bestaande bebouwing	12,62	3,50	Absoluut	0 dB	False	0,80	0,80	0,80	0,80	0,80	0,80	0,80	0,80
371	Bestaande bebouwing	12,78	4,00	Absoluut	0 dB	False	0,80	0,80	0,80	0,80	0,80	0,80	0,80	0,80
372	Bestaande bebouwing	12,49	3,50	Absoluut	0 dB	False	0,80	0,80	0,80	0,80	0,80	0,80	0,80	0,80
373	Bestaande bebouwing	10,19	3,61	Absoluut	0 dB	False	0,80	0,80	0,80	0,80	0,80	0,80	0,80	0,80
374	Bestaande bebouwing	9,79	3,50	Absoluut	0 dB	False	0,80	0,80	0,80	0,80	0,80	0,80	0,80	0,80
375	Bestaande bebouwing	12,81	3,50	Absoluut	0 dB	False	0,80	0,80	0,80	0,80	0,80	0,80	0,80	0,80
376	Bestaande bebouwing	8,84	3,50	Absoluut	0 dB	False	0,80	0,80	0,80	0,80	0,80	0,80	0,80	0,80
377	Bestaande bebouwing	11,73	4,26	Absoluut	0 dB	False	0,80	0,80	0,80	0,80	0,80	0,80	0,80	0,80
378	Bestaande bebouwing	13,41	4,00	Absoluut	0 dB	False	0,80	0,80	0,80	0,80	0,80	0,80	0,80	0,80
379	Bestaande bebouwing	11,01	3,50	Absoluut	0 dB	False	0,80	0,80	0,80	0,80	0,80	0,80	0,80	0,80
380	Bestaande bebouwing	11,75	3,50	Absoluut	0 dB	False	0,80	0,80	0,80	0,80	0,80	0,80	0,80	0,80
381	Bestaande bebouwing	12,80	3,84	Absoluut	0 dB	False	0,80	0,80	0,80	0,80	0,80	0,80	0,80	0,80
382	Bestaande bebouwing	10,91	3,63	Absoluut	0 dB	False	0,80	0,80	0,80	0,80	0,80	0,80	0,80	0,80
383	Bestaande bebouwing	13,58	3,94	Absoluut	0 dB	False	0,80	0,80	0,80	0,80	0,80	0,80	0,80	0,80
384	Bestaande bebouwing	13,26	3,95	Absoluut	0 dB	False	0,80	0,80	0,80	0,80	0,80	0,80	0,80	0,80
385	Bestaande bebouwing	11,69	3,87	Absoluut	0 dB	False	0,80	0,80	0,80	0,80	0,80	0,80	0,80	0,80
386	Bestaande bebouwing	9,66	3,69	Absoluut	0 dB	False	0,80	0,80	0,80	0,80	0,80	0,80	0,80	0,80
387	Bestaande bebouwing	11,24	3,66	Absoluut	0 dB	False	0,80	0,80	0,80	0,80	0,80	0,80	0,80	0,80
388	Bestaande bebouwing	9,68	3,50	Absoluut	0 dB	False	0,80	0,80	0,80	0,80	0,80	0,80	0,80	0,80
389	Bestaande bebouwing	14,10	3,50	Absoluut	0 dB	False	0,80	0,80	0,80	0,80	0,80	0,80	0,80	0,80
390	Bestaande bebouwing	14,09	3,50	Absoluut	0 dB	False	0,80	0,80	0,80	0,80	0,80	0,80	0,80	0,80
391	Bestaande bebouwing	14,59	3,76	Absoluut	0 dB	False	0,80	0,80	0,80	0,80	0,80	0,80	0,80	0,80
392	Bestaande bebouwing	14,02	3,82	Absoluut	0 dB	False	0,80	0,80	0,80	0,80	0,80	0,80	0,80	0,80
393	Bestaande bebouwing	11,42	3,50	Absoluut	0 dB	False	0,80	0,80	0,80	0,80	0,80	0,80	0,80	0,80
394	Bestaande bebouwing	11,08	3,50	Absoluut	0 dB	False	0,80	0,80	0,80	0,80	0,80	0,80	0,80	0,80
395	Bestaande bebouwing	12,20	3,50	Absoluut	0 dB	False	0,80	0,80	0,80	0,80	0,80	0,80	0,80	0,80
396	Bestaande bebouwing	11,99	3,55	Absoluut	0 dB	False	0,80	0,80	0,80	0,80	0,80	0,80	0,80	0,80

## Overkempe te Olst Invoergegevens gebouwen

Model: Overkempe te Olst  
Groep: (hoofdgroep)  
Lijst van Gebouwen, voor rekenmethode Wegverkeerslawaai - RMG-2012, wegverkeer

Naam	Omschr.	Hoogte	Maaiveld	Hdef.	Cp	Zwevend	Refl. 63	Refl. 125	Refl. 250	Refl. 500	Refl. 1k	Refl. 2k	Refl. 4k	Refl. 8k
397	Bestaande bebouwing	12,01	3,44	Absoluut	0 dB	False	0,80	0,80	0,80	0,80	0,80	0,80	0,80	0,80
398	Bestaande bebouwing	12,78	3,50	Absoluut	0 dB	False	0,80	0,80	0,80	0,80	0,80	0,80	0,80	0,80
399	Bestaande bebouwing	20,40	3,40	Absoluut	0 dB	False	0,80	0,80	0,80	0,80	0,80	0,80	0,80	0,80
400	Bestaande bebouwing	11,31	3,45	Absoluut	0 dB	False	0,80	0,80	0,80	0,80	0,80	0,80	0,80	0,80
401	Bestaande bebouwing	13,63	4,00	Absoluut	0 dB	False	0,80	0,80	0,80	0,80	0,80	0,80	0,80	0,80
402	Bestaande bebouwing	9,66	3,70	Absoluut	0 dB	False	0,80	0,80	0,80	0,80	0,80	0,80	0,80	0,80
403	Bestaande bebouwing	13,68	3,96	Absoluut	0 dB	False	0,80	0,80	0,80	0,80	0,80	0,80	0,80	0,80
404	Bestaande bebouwing	14,42	4,00	Absoluut	0 dB	False	0,80	0,80	0,80	0,80	0,80	0,80	0,80	0,80
405	Bestaande bebouwing	13,76	3,50	Absoluut	0 dB	False	0,80	0,80	0,80	0,80	0,80	0,80	0,80	0,80
406	Bestaande bebouwing	13,47	3,50	Absoluut	0 dB	False	0,80	0,80	0,80	0,80	0,80	0,80	0,80	0,80
407	Bestaande bebouwing	13,87	3,56	Absoluut	0 dB	False	0,80	0,80	0,80	0,80	0,80	0,80	0,80	0,80
408	Bestaande bebouwing	13,86	4,16	Absoluut	0 dB	False	0,80	0,80	0,80	0,80	0,80	0,80	0,80	0,80
409	Bestaande bebouwing	13,40	4,00	Absoluut	0 dB	False	0,80	0,80	0,80	0,80	0,80	0,80	0,80	0,80
410	Bestaande bebouwing	11,30	3,50	Absoluut	0 dB	False	0,80	0,80	0,80	0,80	0,80	0,80	0,80	0,80
411	Bestaande bebouwing	12,71	3,50	Absoluut	0 dB	False	0,80	0,80	0,80	0,80	0,80	0,80	0,80	0,80
412	Bestaande bebouwing	13,88	3,51	Absoluut	0 dB	False	0,80	0,80	0,80	0,80	0,80	0,80	0,80	0,80
413	Bestaande bebouwing	12,03	3,73	Absoluut	0 dB	False	0,80	0,80	0,80	0,80	0,80	0,80	0,80	0,80
414	Bestaande bebouwing	13,45	3,50	Absoluut	0 dB	False	0,80	0,80	0,80	0,80	0,80	0,80	0,80	0,80
415	Bestaande bebouwing	13,31	3,50	Absoluut	0 dB	False	0,80	0,80	0,80	0,80	0,80	0,80	0,80	0,80
416	Bestaande bebouwing	13,29	3,50	Absoluut	0 dB	False	0,80	0,80	0,80	0,80	0,80	0,80	0,80	0,80
417	Bestaande bebouwing	9,02	3,13	Absoluut	0 dB	False	0,80	0,80	0,80	0,80	0,80	0,80	0,80	0,80
418	Bestaande bebouwing	10,16	3,99	Absoluut	0 dB	False	0,80	0,80	0,80	0,80	0,80	0,80	0,80	0,80
419	Bestaande bebouwing	15,95	3,56	Absoluut	0 dB	False	0,80	0,80	0,80	0,80	0,80	0,80	0,80	0,80
420	Bestaande bebouwing	12,99	3,49	Absoluut	0 dB	False	0,80	0,80	0,80	0,80	0,80	0,80	0,80	0,80
421	Bestaande bebouwing	8,50	3,00	Absoluut	0 dB	False	0,80	0,80	0,80	0,80	0,80	0,80	0,80	0,80
422	Bestaande bebouwing	8,84	3,00	Absoluut	0 dB	False	0,80	0,80	0,80	0,80	0,80	0,80	0,80	0,80
423	Bestaande bebouwing	14,62	3,50	Absoluut	0 dB	False	0,80	0,80	0,80	0,80	0,80	0,80	0,80	0,80
424	Bestaande bebouwing	12,47	3,50	Absoluut	0 dB	False	0,80	0,80	0,80	0,80	0,80	0,80	0,80	0,80
425	Bestaande bebouwing	10,95	3,36	Absoluut	0 dB	False	0,80	0,80	0,80	0,80	0,80	0,80	0,80	0,80
426	Bestaande bebouwing	12,54	3,03	Absoluut	0 dB	False	0,80	0,80	0,80	0,80	0,80	0,80	0,80	0,80
427	Bestaande bebouwing	12,82	3,13	Absoluut	0 dB	False	0,80	0,80	0,80	0,80	0,80	0,80	0,80	0,80
428	Bestaande bebouwing	13,99	4,00	Absoluut	0 dB	False	0,80	0,80	0,80	0,80	0,80	0,80	0,80	0,80
429	Bestaande bebouwing	13,20	3,51	Absoluut	0 dB	False	0,80	0,80	0,80	0,80	0,80	0,80	0,80	0,80
430	Bestaande bebouwing	10,74	3,50	Absoluut	0 dB	False	0,80	0,80	0,80	0,80	0,80	0,80	0,80	0,80
431	Bestaande bebouwing	13,17	4,00	Absoluut	0 dB	False	0,80	0,80	0,80	0,80	0,80	0,80	0,80	0,80
432	Bestaande bebouwing	12,56	3,50	Absoluut	0 dB	False	0,80	0,80	0,80	0,80	0,80	0,80	0,80	0,80
433	Bestaande bebouwing	6,66	0,00	Absoluut	0 dB	False	0,80	0,80	0,80	0,80	0,80	0,80	0,80	0,80
434	Bestaande bebouwing	11,25	3,50	Absoluut	0 dB	False	0,80	0,80	0,80	0,80	0,80	0,80	0,80	0,80
435	Bestaande bebouwing	12,77	3,00	Absoluut	0 dB	False	0,80	0,80	0,80	0,80	0,80	0,80	0,80	0,80
436	Bestaande bebouwing	12,97	3,00	Absoluut	0 dB	False	0,80	0,80	0,80	0,80	0,80	0,80	0,80	0,80
437	Bestaande bebouwing	12,76	3,00	Absoluut	0 dB	False	0,80	0,80	0,80	0,80	0,80	0,80	0,80	0,80
438	Bestaande bebouwing	12,92	3,13	Absoluut	0 dB	False	0,80	0,80	0,80	0,80	0,80	0,80	0,80	0,80
439	Bestaande bebouwing	12,24	3,00	Absoluut	0 dB	False	0,80	0,80	0,80	0,80	0,80	0,80	0,80	0,80
440	Bestaande bebouwing	12,89	3,02	Absoluut	0 dB	False	0,80	0,80	0,80	0,80	0,80	0,80	0,80	0,80
441	Bestaande bebouwing	13,12	3,50	Absoluut	0 dB	False	0,80	0,80	0,80	0,80	0,80	0,80	0,80	0,80
442	Bestaande bebouwing	14,26	3,50	Absoluut	0 dB	False	0,80	0,80	0,80	0,80	0,80	0,80	0,80	0,80
443	Bestaande bebouwing	12,61	3,36	Absoluut	0 dB	False	0,80	0,80	0,80	0,80	0,80	0,80	0,80	0,80
444	Bestaande bebouwing	13,97	3,50	Absoluut	0 dB	False	0,80	0,80	0,80	0,80	0,80	0,80	0,80	0,80
445	Bestaande bebouwing	13,90	3,50	Absoluut	0 dB	False	0,80	0,80	0,80	0,80	0,80	0,80	0,80	0,80
446	Bestaande bebouwing	12,83	3,50	Absoluut	0 dB	False	0,80	0,80	0,80	0,80	0,80	0,80	0,80	0,80
447	Bestaande bebouwing	11,91	3,50	Absoluut	0 dB	False	0,80	0,80	0,80	0,80	0,80	0,80	0,80	0,80
448	Bestaande bebouwing	13,58	3,50	Absoluut	0 dB	False	0,80	0,80	0,80	0,80	0,80	0,80	0,80	0,80
449	Bestaande bebouwing	13,54	3,50	Absoluut	0 dB	False	0,80	0,80	0,80	0,80	0,80	0,80	0,80	0,80
450	Bestaande bebouwing	12,04	3,50	Absoluut	0 dB	False	0,80	0,80	0,80	0,80	0,80	0,80	0,80	0,80
451	Bestaande bebouwing	12,01	3,02	Absoluut	0 dB	False	0,80	0,80	0,80	0,80	0,80	0,80	0,80	0,80
452	Bestaande bebouwing	12,12	3,02	Absoluut	0 dB	False	0,80	0,80	0,80	0,80	0,80	0,80	0,80	0,80
453	Bestaande bebouwing	12,15	3,05	Absoluut	0 dB	False	0,80	0,80	0,80	0,80	0,80	0,80	0,80	0,80
454	Bestaande bebouwing	11,97	3,50	Absoluut	0 dB	False	0,80	0,80	0,80	0,80	0,80	0,80	0,80	0,80
455	Bestaande bebouwing	10,11	3,50	Absoluut	0 dB	False	0,80	0,80	0,80	0,80	0,80	0,80	0,80	0,80
456	Bestaande bebouwing	12,98	3,50	Absoluut	0 dB	False	0,80	0,80	0,80	0,80	0,80	0,80	0,80	0,80
457	Bestaande bebouwing	13,04	3,23	Absoluut	0 dB	False	0,80	0,80	0,80	0,80	0,80	0,80	0,80	0,80
458	Bestaande bebouwing	12,64	3,05	Absoluut	0 dB	False	0,80	0,80	0,80	0,80	0,80	0,80	0,80	0,80
459	Bestaande bebouwing	11,67	3,50	Absoluut	0 dB	False	0,80	0,80	0,80	0,80	0,80	0,80	0,80	0,80
460	Bestaande bebouwing	12,34	3,64	Absoluut	0 dB	False	0,80	0,80	0,80	0,80	0,80	0,80	0,80	0,80
461	Bestaande bebouwing	11,82	3,54	Absoluut	0 dB	False	0,80	0,80	0,80	0,80	0,80	0,80	0,80	0,80
462	Bestaande bebouwing	11,68	3,00	Absoluut	0 dB	False	0,80	0,80	0,80	0,80	0,80	0,80	0,80	0,80



## Overkempe te Olst

### Invoergegevens gebouwen

Model: Overkempe te Olst  
 Groep: (hoofdgroep)  
 Lijst van Gebouwen, voor rekenmethode Wegverkeerslawaaï - RMG-2012, wegverkeer

Naam	Omschr.	Hoogte	Maaveld	Hdef.	Cp	Zwevend	Refl. 63	Refl. 125	Refl. 250	Refl. 500	Refl. 1k	Refl. 2k	Refl. 4k	Refl. 8k
463	Bestaande bebouwing	13,97	3,71	Absoluut	0 dB	False	0,80	0,80	0,80	0,80	0,80	0,80	0,80	0,80
464	Bestaande bebouwing	10,28	0,00	Absoluut	0 dB	False	0,80	0,80	0,80	0,80	0,80	0,80	0,80	0,80
465	Bestaande bebouwing	13,50	3,19	Absoluut	0 dB	False	0,80	0,80	0,80	0,80	0,80	0,80	0,80	0,80
466	Bestaande bebouwing	13,49	3,22	Absoluut	0 dB	False	0,80	0,80	0,80	0,80	0,80	0,80	0,80	0,80
467	Bestaande bebouwing	13,59	3,50	Absoluut	0 dB	False	0,80	0,80	0,80	0,80	0,80	0,80	0,80	0,80
468	Bestaande bebouwing	12,43	3,50	Absoluut	0 dB	False	0,80	0,80	0,80	0,80	0,80	0,80	0,80	0,80
469	Bestaande bebouwing	9,42	3,50	Absoluut	0 dB	False	0,80	0,80	0,80	0,80	0,80	0,80	0,80	0,80
470	Bestaande bebouwing	12,85	3,50	Absoluut	0 dB	False	0,80	0,80	0,80	0,80	0,80	0,80	0,80	0,80
471	Bestaande bebouwing	12,31	3,50	Absoluut	0 dB	False	0,80	0,80	0,80	0,80	0,80	0,80	0,80	0,80
472	Bestaande bebouwing	11,93	3,50	Absoluut	0 dB	False	0,80	0,80	0,80	0,80	0,80	0,80	0,80	0,80
473	Bestaande bebouwing	13,51	4,00	Absoluut	0 dB	False	0,80	0,80	0,80	0,80	0,80	0,80	0,80	0,80
474	Bestaande bebouwing	13,57	3,37	Absoluut	0 dB	False	0,80	0,80	0,80	0,80	0,80	0,80	0,80	0,80
475	Bestaande bebouwing	12,61	3,45	Absoluut	0 dB	False	0,80	0,80	0,80	0,80	0,80	0,80	0,80	0,80
476	Bestaande bebouwing	12,42	3,50	Absoluut	0 dB	False	0,80	0,80	0,80	0,80	0,80	0,80	0,80	0,80
477	Bestaande bebouwing	12,73	3,53	Absoluut	0 dB	False	0,80	0,80	0,80	0,80	0,80	0,80	0,80	0,80
478	Bestaande bebouwing	12,31	3,22	Absoluut	0 dB	False	0,80	0,80	0,80	0,80	0,80	0,80	0,80	0,80
479	Bestaande bebouwing	11,91	3,32	Absoluut	0 dB	False	0,80	0,80	0,80	0,80	0,80	0,80	0,80	0,80
480	Bestaande bebouwing	14,87	3,50	Absoluut	0 dB	False	0,80	0,80	0,80	0,80	0,80	0,80	0,80	0,80
481	Bestaande bebouwing	12,69	3,50	Absoluut	0 dB	False	0,80	0,80	0,80	0,80	0,80	0,80	0,80	0,80
482	Bestaande bebouwing	14,05	3,50	Absoluut	0 dB	False	0,80	0,80	0,80	0,80	0,80	0,80	0,80	0,80
483	Bestaande bebouwing	15,10	3,60	Absoluut	0 dB	False	0,80	0,80	0,80	0,80	0,80	0,80	0,80	0,80
484	Bestaande bebouwing	13,68	3,83	Absoluut	0 dB	False	0,80	0,80	0,80	0,80	0,80	0,80	0,80	0,80
485	Bestaande bebouwing	13,44	3,82	Absoluut	0 dB	False	0,80	0,80	0,80	0,80	0,80	0,80	0,80	0,80
486	Bestaande bebouwing	13,68	3,69	Absoluut	0 dB	False	0,80	0,80	0,80	0,80	0,80	0,80	0,80	0,80
487	Bestaande bebouwing	11,85	3,51	Absoluut	0 dB	False	0,80	0,80	0,80	0,80	0,80	0,80	0,80	0,80
488	Bestaande bebouwing	9,31	3,08	Absoluut	0 dB	False	0,80	0,80	0,80	0,80	0,80	0,80	0,80	0,80
489	Bestaande bebouwing	13,61	3,86	Absoluut	0 dB	False	0,80	0,80	0,80	0,80	0,80	0,80	0,80	0,80
490	Bestaande bebouwing	13,42	3,50	Absoluut	0 dB	False	0,80	0,80	0,80	0,80	0,80	0,80	0,80	0,80
491	Bestaande bebouwing	12,94	3,50	Absoluut	0 dB	False	0,80	0,80	0,80	0,80	0,80	0,80	0,80	0,80
492	Bestaande bebouwing	13,24	3,50	Absoluut	0 dB	False	0,80	0,80	0,80	0,80	0,80	0,80	0,80	0,80
493	Bestaande bebouwing	13,23	3,50	Absoluut	0 dB	False	0,80	0,80	0,80	0,80	0,80	0,80	0,80	0,80
494	Bestaande bebouwing	13,28	3,50	Absoluut	0 dB	False	0,80	0,80	0,80	0,80	0,80	0,80	0,80	0,80
495	Bestaande bebouwing	13,16	3,50	Absoluut	0 dB	False	0,80	0,80	0,80	0,80	0,80	0,80	0,80	0,80
496	Bestaande bebouwing	10,71	3,84	Absoluut	0 dB	False	0,80	0,80	0,80	0,80	0,80	0,80	0,80	0,80
497	Bestaande bebouwing	8,42	3,50	Absoluut	0 dB	False	0,80	0,80	0,80	0,80	0,80	0,80	0,80	0,80
498	Bestaande bebouwing	3,47	0,00	Absoluut	0 dB	False	0,80	0,80	0,80	0,80	0,80	0,80	0,80	0,80
499	Bestaande bebouwing	10,90	3,60	Absoluut	0 dB	False	0,80	0,80	0,80	0,80	0,80	0,80	0,80	0,80
500	Bestaande bebouwing	10,02	3,50	Absoluut	0 dB	False	0,80	0,80	0,80	0,80	0,80	0,80	0,80	0,80
501	Bestaande bebouwing	8,94	4,00	Absoluut	0 dB	False	0,80	0,80	0,80	0,80	0,80	0,80	0,80	0,80
502	Bestaande bebouwing	6,21	3,00	Absoluut	0 dB	False	0,80	0,80	0,80	0,80	0,80	0,80	0,80	0,80
503	Bestaande bebouwing	6,04	3,00	Absoluut	0 dB	False	0,80	0,80	0,80	0,80	0,80	0,80	0,80	0,80
504	Bestaande bebouwing	11,89	3,50	Absoluut	0 dB	False	0,80	0,80	0,80	0,80	0,80	0,80	0,80	0,80
505	Bestaande bebouwing	6,25	3,00	Absoluut	0 dB	False	0,80	0,80	0,80	0,80	0,80	0,80	0,80	0,80
506	Bestaande bebouwing	8,81	3,00	Absoluut	0 dB	False	0,80	0,80	0,80	0,80	0,80	0,80	0,80	0,80
507	Bestaande bebouwing	3,27	0,00	Absoluut	0 dB	False	0,80	0,80	0,80	0,80	0,80	0,80	0,80	0,80
508	Bestaande bebouwing	10,87	3,00	Absoluut	0 dB	False	0,80	0,80	0,80	0,80	0,80	0,80	0,80	0,80
509	Bestaande bebouwing	7,07	3,00	Absoluut	0 dB	False	0,80	0,80	0,80	0,80	0,80	0,80	0,80	0,80
510	Bestaande bebouwing	13,40	3,94	Absoluut	0 dB	False	0,80	0,80	0,80	0,80	0,80	0,80	0,80	0,80
511	Bestaande bebouwing	10,39	3,75	Absoluut	0 dB	False	0,80	0,80	0,80	0,80	0,80	0,80	0,80	0,80
512	Bestaande bebouwing	8,07	4,20	Absoluut	0 dB	False	0,80	0,80	0,80	0,80	0,80	0,80	0,80	0,80
513	Bestaande bebouwing	7,81	3,00	Absoluut	0 dB	False	0,80	0,80	0,80	0,80	0,80	0,80	0,80	0,80
514	Bestaande bebouwing	7,65	3,81	Absoluut	0 dB	False	0,80	0,80	0,80	0,80	0,80	0,80	0,80	0,80
515	Bestaande bebouwing	12,15	4,00	Absoluut	0 dB	False	0,80	0,80	0,80	0,80	0,80	0,80	0,80	0,80
516	Bestaande bebouwing	11,06	3,88	Absoluut	0 dB	False	0,80	0,80	0,80	0,80	0,80	0,80	0,80	0,80
517	Bestaande bebouwing	12,45	4,00	Absoluut	0 dB	False	0,80	0,80	0,80	0,80	0,80	0,80	0,80	0,80
518	Bestaande bebouwing	14,31	3,50	Absoluut	0 dB	False	0,80	0,80	0,80	0,80	0,80	0,80	0,80	0,80
519	Bestaande bebouwing	11,66	4,91	Absoluut	0 dB	False	0,80	0,80	0,80	0,80	0,80	0,80	0,80	0,80
520	Bestaande bebouwing	9,24	3,50	Absoluut	0 dB	False	0,80	0,80	0,80	0,80	0,80	0,80	0,80	0,80
521	Bestaande bebouwing	12,88	3,50	Absoluut	0 dB	False	0,80	0,80	0,80	0,80	0,80	0,80	0,80	0,80
522	Bestaande bebouwing	11,26	3,50	Absoluut	0 dB	False	0,80	0,80	0,80	0,80	0,80	0,80	0,80	0,80
523	Bestaande bebouwing	13,09	3,50	Absoluut	0 dB	False	0,80	0,80	0,80	0,80	0,80	0,80	0,80	0,80
524	Bestaande bebouwing	13,16	3,50	Absoluut	0 dB	False	0,80	0,80	0,80	0,80	0,80	0,80	0,80	0,80
525	Bestaande bebouwing	11,49	3,50	Absoluut	0 dB	False	0,80	0,80	0,80	0,80	0,80	0,80	0,80	0,80
526	Bestaande bebouwing	8,93	4,27	Absoluut	0 dB	False	0,80	0,80	0,80	0,80	0,80	0,80	0,80	0,80
527	Bestaande bebouwing	11,92	3,50	Absoluut	0 dB	False	0,80	0,80	0,80	0,80	0,80	0,80	0,80	0,80
528	Bestaande bebouwing	12,21	3,50	Absoluut	0 dB	False	0,80	0,80	0,80	0,80	0,80	0,80	0,80	0,80

# Overkempe te Olst

## Invoergegevens gebouwen

Model: Overkempe te Olst  
Groep: (hoofdgroep)  
Lijst van Gebouwen, voor rekenmethode Wegverkeerslawaai - RMG-2012, wegverkeer

Naam	Omschr.	Hoogte	Maaiveld	Hdef.	Cp	Zwevend	Refl. 63	Refl. 125	Refl. 250	Refl. 500	Refl. 1k	Refl. 2k	Refl. 4k	Refl. 8k
529	Bestaande bebouwing	12,22	3,68	Absoluut	0 dB	False	0,80	0,80	0,80	0,80	0,80	0,80	0,80	0,80
530	Bestaande bebouwing	11,20	3,95	Absoluut	0 dB	False	0,80	0,80	0,80	0,80	0,80	0,80	0,80	0,80
531	Bestaande bebouwing	11,31	3,92	Absoluut	0 dB	False	0,80	0,80	0,80	0,80	0,80	0,80	0,80	0,80
532	Bestaande bebouwing	10,27	3,72	Absoluut	0 dB	False	0,80	0,80	0,80	0,80	0,80	0,80	0,80	0,80
533	Bestaande bebouwing	9,89	3,54	Absoluut	0 dB	False	0,80	0,80	0,80	0,80	0,80	0,80	0,80	0,80
534	Bestaande bebouwing	10,14	3,54	Absoluut	0 dB	False	0,80	0,80	0,80	0,80	0,80	0,80	0,80	0,80
535	Bestaande bebouwing	12,09	3,80	Absoluut	0 dB	False	0,80	0,80	0,80	0,80	0,80	0,80	0,80	0,80
536	Bestaande bebouwing	10,03	3,70	Absoluut	0 dB	False	0,80	0,80	0,80	0,80	0,80	0,80	0,80	0,80
537	Bestaande bebouwing	10,58	3,77	Absoluut	0 dB	False	0,80	0,80	0,80	0,80	0,80	0,80	0,80	0,80
538	Bestaande bebouwing	9,13	3,23	Absoluut	0 dB	False	0,80	0,80	0,80	0,80	0,80	0,80	0,80	0,80
539	Bestaande bebouwing	10,34	3,95	Absoluut	0 dB	False	0,80	0,80	0,80	0,80	0,80	0,80	0,80	0,80
540	Bestaande bebouwing	9,44	3,50	Absoluut	0 dB	False	0,80	0,80	0,80	0,80	0,80	0,80	0,80	0,80
541	Bestaande bebouwing	9,69	3,50	Absoluut	0 dB	False	0,80	0,80	0,80	0,80	0,80	0,80	0,80	0,80
542	Bestaande bebouwing	8,88	3,17	Absoluut	0 dB	False	0,80	0,80	0,80	0,80	0,80	0,80	0,80	0,80
543	Bestaande bebouwing	9,07	3,19	Absoluut	0 dB	False	0,80	0,80	0,80	0,80	0,80	0,80	0,80	0,80
544	Bestaande bebouwing	14,89	4,00	Absoluut	0 dB	False	0,80	0,80	0,80	0,80	0,80	0,80	0,80	0,80
545	Bestaande bebouwing	12,13	4,00	Absoluut	0 dB	False	0,80	0,80	0,80	0,80	0,80	0,80	0,80	0,80
546	Bestaande bebouwing	13,45	4,50	Absoluut	0 dB	False	0,80	0,80	0,80	0,80	0,80	0,80	0,80	0,80
547	Bestaande bebouwing	15,13	3,62	Absoluut	0 dB	False	0,80	0,80	0,80	0,80	0,80	0,80	0,80	0,80
548	Bestaande bebouwing	15,14	3,62	Absoluut	0 dB	False	0,80	0,80	0,80	0,80	0,80	0,80	0,80	0,80
549	Bestaande bebouwing	16,07	3,64	Absoluut	0 dB	False	0,80	0,80	0,80	0,80	0,80	0,80	0,80	0,80
550	Bestaande bebouwing	14,34	5,08	Absoluut	0 dB	False	0,80	0,80	0,80	0,80	0,80	0,80	0,80	0,80
551	Bestaande bebouwing	9,42	3,04	Absoluut	0 dB	False	0,80	0,80	0,80	0,80	0,80	0,80	0,80	0,80
552	Bestaande bebouwing	10,33	4,00	Absoluut	0 dB	False	0,80	0,80	0,80	0,80	0,80	0,80	0,80	0,80
553	Bestaande bebouwing	14,59	6,27	Absoluut	0 dB	False	0,80	0,80	0,80	0,80	0,80	0,80	0,80	0,80
554	Bestaande bebouwing	14,65	6,27	Absoluut	0 dB	False	0,80	0,80	0,80	0,80	0,80	0,80	0,80	0,80
555	Bestaande bebouwing	14,22	5,83	Absoluut	0 dB	False	0,80	0,80	0,80	0,80	0,80	0,80	0,80	0,80
556	Bestaande bebouwing	8,48	3,00	Absoluut	0 dB	False	0,80	0,80	0,80	0,80	0,80	0,80	0,80	0,80
557	Bestaande bebouwing	9,62	3,50	Absoluut	0 dB	False	0,80	0,80	0,80	0,80	0,80	0,80	0,80	0,80
558	Bestaande bebouwing	9,62	3,50	Absoluut	0 dB	False	0,80	0,80	0,80	0,80	0,80	0,80	0,80	0,80
559	Bestaande bebouwing	8,28	3,08	Absoluut	0 dB	False	0,80	0,80	0,80	0,80	0,80	0,80	0,80	0,80
560	Bestaande bebouwing	8,97	4,54	Absoluut	0 dB	False	0,80	0,80	0,80	0,80	0,80	0,80	0,80	0,80
561	Bestaande bebouwing	7,16	3,50	Absoluut	0 dB	False	0,80	0,80	0,80	0,80	0,80	0,80	0,80	0,80
562	Bestaande bebouwing	8,85	3,17	Absoluut	0 dB	False	0,80	0,80	0,80	0,80	0,80	0,80	0,80	0,80
563	Bestaande bebouwing	9,03	4,20	Absoluut	0 dB	False	0,80	0,80	0,80	0,80	0,80	0,80	0,80	0,80
564	Bestaande bebouwing	10,38	3,50	Absoluut	0 dB	False	0,80	0,80	0,80	0,80	0,80	0,80	0,80	0,80
565	Bestaande bebouwing	9,50	3,50	Absoluut	0 dB	False	0,80	0,80	0,80	0,80	0,80	0,80	0,80	0,80
566	Bestaande bebouwing	9,57	3,50	Absoluut	0 dB	False	0,80	0,80	0,80	0,80	0,80	0,80	0,80	0,80
567	Bestaande bebouwing	8,92	3,24	Absoluut	0 dB	False	0,80	0,80	0,80	0,80	0,80	0,80	0,80	0,80
568	Bestaande bebouwing	9,66	3,68	Absoluut	0 dB	False	0,80	0,80	0,80	0,80	0,80	0,80	0,80	0,80
569	Bestaande bebouwing	10,79	3,66	Absoluut	0 dB	False	0,80	0,80	0,80	0,80	0,80	0,80	0,80	0,80
570	Bestaande bebouwing	10,06	3,76	Absoluut	0 dB	False	0,80	0,80	0,80	0,80	0,80	0,80	0,80	0,80
571	Bestaande bebouwing	9,21	3,49	Absoluut	0 dB	False	0,80	0,80	0,80	0,80	0,80	0,80	0,80	0,80
572	Bestaande bebouwing	10,54	3,50	Absoluut	0 dB	False	0,80	0,80	0,80	0,80	0,80	0,80	0,80	0,80
573	Bestaande bebouwing	9,68	3,50	Absoluut	0 dB	False	0,80	0,80	0,80	0,80	0,80	0,80	0,80	0,80
574	Bestaande bebouwing	8,17	3,50	Absoluut	0 dB	False	0,80	0,80	0,80	0,80	0,80	0,80	0,80	0,80
575	Bestaande bebouwing	7,86	3,67	Absoluut	0 dB	False	0,80	0,80	0,80	0,80	0,80	0,80	0,80	0,80
576	Bestaande bebouwing	8,51	3,50	Absoluut	0 dB	False	0,80	0,80	0,80	0,80	0,80	0,80	0,80	0,80
577	Bestaande bebouwing	9,69	3,49	Absoluut	0 dB	False	0,80	0,80	0,80	0,80	0,80	0,80	0,80	0,80
578	Bestaande bebouwing	7,07	3,80	Absoluut	0 dB	False	0,80	0,80	0,80	0,80	0,80	0,80	0,80	0,80
579	Bestaande bebouwing	9,77	3,50	Absoluut	0 dB	False	0,80	0,80	0,80	0,80	0,80	0,80	0,80	0,80
580	Bestaande bebouwing	12,78	3,79	Absoluut	0 dB	False	0,80	0,80	0,80	0,80	0,80	0,80	0,80	0,80
581	Bestaande bebouwing	10,35	3,89	Absoluut	0 dB	False	0,80	0,80	0,80	0,80	0,80	0,80	0,80	0,80
582	Bestaande bebouwing	9,90	3,62	Absoluut	0 dB	False	0,80	0,80	0,80	0,80	0,80	0,80	0,80	0,80
583	Bestaande bebouwing	12,21	3,44	Absoluut	0 dB	False	0,80	0,80	0,80	0,80	0,80	0,80	0,80	0,80
584	Bestaande bebouwing	11,17	3,26	Absoluut	0 dB	False	0,80	0,80	0,80	0,80	0,80	0,80	0,80	0,80
585	Bestaande bebouwing	11,84	3,50	Absoluut	0 dB	False	0,80	0,80	0,80	0,80	0,80	0,80	0,80	0,80
586	Bestaande bebouwing	9,14	3,50	Absoluut	0 dB	False	0,80	0,80	0,80	0,80	0,80	0,80	0,80	0,80
587	Bestaande bebouwing	11,80	3,50	Absoluut	0 dB	False	0,80	0,80	0,80	0,80	0,80	0,80	0,80	0,80
588	Bestaande bebouwing	12,00	3,50	Absoluut	0 dB	False	0,80	0,80	0,80	0,80	0,80	0,80	0,80	0,80
589	Bestaande bebouwing	8,83	3,00	Absoluut	0 dB	False	0,80	0,80	0,80	0,80	0,80	0,80	0,80	0,80
590	Bestaande bebouwing	8,72	3,14	Absoluut	0 dB	False	0,80	0,80	0,80	0,80	0,80	0,80	0,80	0,80
591	Bestaande bebouwing	10,43	4,00	Absoluut	0 dB	False	0,80	0,80	0,80	0,80	0,80	0,80	0,80	0,80
592	Bestaande bebouwing	11,96	3,38	Absoluut	0 dB	False	0,80	0,80	0,80	0,80	0,80	0,80	0,80	0,80
593	Bestaande bebouwing	11,83	3,50	Absoluut	0 dB	False	0,80	0,80	0,80	0,80	0,80	0,80	0,80	0,80
594	Bestaande bebouwing	13,07	3,50	Absoluut	0 dB	False	0,80	0,80	0,80	0,80	0,80	0,80	0,80	0,80

## Overkempe te Olst Invoergegevens gebouwen

Model: Overkempe te Olst  
Groep: (hoofdgroep)  
Lijst van Gebouwen, voor rekenmethode Wegverkeerlawaaai - RMG-2012, wegverkeer

Naam	Omschr.	Hoogte	Maaveld	Hdef.	Cp	Zwevend	Refl. 63	Refl. 125	Refl. 250	Refl. 500	Refl. 1k	Refl. 2k	Refl. 4k	Refl. 8k
595	Bestaande bebouwing	13,25	3,10	Absoluut	0 dB	False	0,80	0,80	0,80	0,80	0,80	0,80	0,80	0,80
596	Bestaande bebouwing	9,42	3,50	Absoluut	0 dB	False	0,80	0,80	0,80	0,80	0,80	0,80	0,80	0,80
597	Bestaande bebouwing	9,55	3,50	Absoluut	0 dB	False	0,80	0,80	0,80	0,80	0,80	0,80	0,80	0,80
598	Bestaande bebouwing	12,99	3,50	Absoluut	0 dB	False	0,80	0,80	0,80	0,80	0,80	0,80	0,80	0,80
599	Bestaande bebouwing	12,71	3,50	Absoluut	0 dB	False	0,80	0,80	0,80	0,80	0,80	0,80	0,80	0,80
600	Bestaande bebouwing	12,84	3,50	Absoluut	0 dB	False	0,80	0,80	0,80	0,80	0,80	0,80	0,80	0,80
601	Bestaande bebouwing	11,85	3,32	Absoluut	0 dB	False	0,80	0,80	0,80	0,80	0,80	0,80	0,80	0,80
602	Bestaande bebouwing	13,27	3,50	Absoluut	0 dB	False	0,80	0,80	0,80	0,80	0,80	0,80	0,80	0,80
603	Bestaande bebouwing	9,39	3,50	Absoluut	0 dB	False	0,80	0,80	0,80	0,80	0,80	0,80	0,80	0,80
604	Bestaande bebouwing	14,42	3,50	Absoluut	0 dB	False	0,80	0,80	0,80	0,80	0,80	0,80	0,80	0,80
605	Bestaande bebouwing	11,97	3,50	Absoluut	0 dB	False	0,80	0,80	0,80	0,80	0,80	0,80	0,80	0,80
606	Bestaande bebouwing	12,73	3,50	Absoluut	0 dB	False	0,80	0,80	0,80	0,80	0,80	0,80	0,80	0,80
607	Bestaande bebouwing	9,95	3,84	Absoluut	0 dB	False	0,80	0,80	0,80	0,80	0,80	0,80	0,80	0,80
608	Bestaande bebouwing	13,14	3,72	Absoluut	0 dB	False	0,80	0,80	0,80	0,80	0,80	0,80	0,80	0,80
609	Bestaande bebouwing	12,88	3,72	Absoluut	0 dB	False	0,80	0,80	0,80	0,80	0,80	0,80	0,80	0,80
610	Bestaande bebouwing	13,20	3,50	Absoluut	0 dB	False	0,80	0,80	0,80	0,80	0,80	0,80	0,80	0,80
611	Bestaande bebouwing	13,52	3,50	Absoluut	0 dB	False	0,80	0,80	0,80	0,80	0,80	0,80	0,80	0,80
612	Bestaande bebouwing	13,10	3,50	Absoluut	0 dB	False	0,80	0,80	0,80	0,80	0,80	0,80	0,80	0,80
613	Bestaande bebouwing	13,63	3,50	Absoluut	0 dB	False	0,80	0,80	0,80	0,80	0,80	0,80	0,80	0,80
614	Bestaande bebouwing	13,02	3,50	Absoluut	0 dB	False	0,80	0,80	0,80	0,80	0,80	0,80	0,80	0,80
615	Bestaande bebouwing	12,58	3,50	Absoluut	0 dB	False	0,80	0,80	0,80	0,80	0,80	0,80	0,80	0,80
616	Bestaande bebouwing	9,79	3,50	Absoluut	0 dB	False	0,80	0,80	0,80	0,80	0,80	0,80	0,80	0,80
617	Bestaande bebouwing	14,05	3,55	Absoluut	0 dB	False	0,80	0,80	0,80	0,80	0,80	0,80	0,80	0,80
618	Bestaande bebouwing	13,93	3,55	Absoluut	0 dB	False	0,80	0,80	0,80	0,80	0,80	0,80	0,80	0,80
619	Bestaande bebouwing	9,82	3,52	Absoluut	0 dB	False	0,80	0,80	0,80	0,80	0,80	0,80	0,80	0,80
620	Bestaande bebouwing	9,80	3,52	Absoluut	0 dB	False	0,80	0,80	0,80	0,80	0,80	0,80	0,80	0,80
621	Bestaande bebouwing	9,79	3,50	Absoluut	0 dB	False	0,80	0,80	0,80	0,80	0,80	0,80	0,80	0,80
622	Bestaande bebouwing	12,04	3,59	Absoluut	0 dB	False	0,80	0,80	0,80	0,80	0,80	0,80	0,80	0,80
623	Bestaande bebouwing	9,89	3,48	Absoluut	0 dB	False	0,80	0,80	0,80	0,80	0,80	0,80	0,80	0,80
624	Bestaande bebouwing	12,32	3,76	Absoluut	0 dB	False	0,80	0,80	0,80	0,80	0,80	0,80	0,80	0,80
625	Bestaande bebouwing	14,02	3,64	Absoluut	0 dB	False	0,80	0,80	0,80	0,80	0,80	0,80	0,80	0,80
626	Bestaande bebouwing	14,17	3,64	Absoluut	0 dB	False	0,80	0,80	0,80	0,80	0,80	0,80	0,80	0,80
627	Bestaande bebouwing	11,94	3,54	Absoluut	0 dB	False	0,80	0,80	0,80	0,80	0,80	0,80	0,80	0,80
628	Bestaande bebouwing	12,70	3,50	Absoluut	0 dB	False	0,80	0,80	0,80	0,80	0,80	0,80	0,80	0,80
629	Bestaande bebouwing	14,05	3,50	Absoluut	0 dB	False	0,80	0,80	0,80	0,80	0,80	0,80	0,80	0,80
630	Bestaande bebouwing	13,02	3,50	Absoluut	0 dB	False	0,80	0,80	0,80	0,80	0,80	0,80	0,80	0,80
631	Bestaande bebouwing	12,24	3,39	Absoluut	0 dB	False	0,80	0,80	0,80	0,80	0,80	0,80	0,80	0,80
632	Bestaande bebouwing	12,70	3,50	Absoluut	0 dB	False	0,80	0,80	0,80	0,80	0,80	0,80	0,80	0,80
633	Bestaande bebouwing	12,88	3,50	Absoluut	0 dB	False	0,80	0,80	0,80	0,80	0,80	0,80	0,80	0,80
634	Bestaande bebouwing	12,68	4,00	Absoluut	0 dB	False	0,80	0,80	0,80	0,80	0,80	0,80	0,80	0,80
635	Bestaande bebouwing	9,35	3,50	Absoluut	0 dB	False	0,80	0,80	0,80	0,80	0,80	0,80	0,80	0,80
636	Bestaande bebouwing	13,01	3,50	Absoluut	0 dB	False	0,80	0,80	0,80	0,80	0,80	0,80	0,80	0,80
637	Bestaande bebouwing	10,44	3,50	Absoluut	0 dB	False	0,80	0,80	0,80	0,80	0,80	0,80	0,80	0,80
638	Bestaande bebouwing	12,07	3,46	Absoluut	0 dB	False	0,80	0,80	0,80	0,80	0,80	0,80	0,80	0,80
639	Bestaande bebouwing	12,05	3,46	Absoluut	0 dB	False	0,80	0,80	0,80	0,80	0,80	0,80	0,80	0,80
640	Bestaande bebouwing	9,36	3,46	Absoluut	0 dB	False	0,80	0,80	0,80	0,80	0,80	0,80	0,80	0,80
641	Bestaande bebouwing	12,51	3,50	Absoluut	0 dB	False	0,80	0,80	0,80	0,80	0,80	0,80	0,80	0,80
642	Bestaande bebouwing	12,92	3,50	Absoluut	0 dB	False	0,80	0,80	0,80	0,80	0,80	0,80	0,80	0,80
643	Bestaande bebouwing	8,78	3,14	Absoluut	0 dB	False	0,80	0,80	0,80	0,80	0,80	0,80	0,80	0,80
644	Bestaande bebouwing	9,01	3,14	Absoluut	0 dB	False	0,80	0,80	0,80	0,80	0,80	0,80	0,80	0,80
645	Bestaande bebouwing	9,57	3,50	Absoluut	0 dB	False	0,80	0,80	0,80	0,80	0,80	0,80	0,80	0,80
646	Bestaande bebouwing	13,03	3,83	Absoluut	0 dB	False	0,80	0,80	0,80	0,80	0,80	0,80	0,80	0,80
647	Bestaande bebouwing	13,09	3,83	Absoluut	0 dB	False	0,80	0,80	0,80	0,80	0,80	0,80	0,80	0,80
648	Bestaande bebouwing	10,18	4,00	Absoluut	0 dB	False	0,80	0,80	0,80	0,80	0,80	0,80	0,80	0,80
649	Bestaande bebouwing	13,01	3,51	Absoluut	0 dB	False	0,80	0,80	0,80	0,80	0,80	0,80	0,80	0,80
650	Bestaande bebouwing	13,04	3,62	Absoluut	0 dB	False	0,80	0,80	0,80	0,80	0,80	0,80	0,80	0,80
651	Bestaande bebouwing	12,96	4,00	Absoluut	0 dB	False	0,80	0,80	0,80	0,80	0,80	0,80	0,80	0,80
652	Bestaande bebouwing	13,80	3,50	Absoluut	0 dB	False	0,80	0,80	0,80	0,80	0,80	0,80	0,80	0,80
653	Bestaande bebouwing	13,76	3,50	Absoluut	0 dB	False	0,80	0,80	0,80	0,80	0,80	0,80	0,80	0,80
654	Bestaande bebouwing	13,72	3,50	Absoluut	0 dB	False	0,80	0,80	0,80	0,80	0,80	0,80	0,80	0,80
655	Bestaande bebouwing	13,87	3,50	Absoluut	0 dB	False	0,80	0,80	0,80	0,80	0,80	0,80	0,80	0,80
656	Bestaande bebouwing	13,80	3,50	Absoluut	0 dB	False	0,80	0,80	0,80	0,80	0,80	0,80	0,80	0,80
657	Bestaande bebouwing	13,91	3,53	Absoluut	0 dB	False	0,80	0,80	0,80	0,80	0,80	0,80	0,80	0,80
658	Bestaande bebouwing	13,19	3,00	Absoluut	0 dB	False	0,80	0,80	0,80	0,80	0,80	0,80	0,80	0,80
659	Bestaande bebouwing	13,17	3,00	Absoluut	0 dB	False	0,80	0,80	0,80	0,80	0,80	0,80	0,80	0,80
660	Bestaande bebouwing	13,15	3,04	Absoluut	0 dB	False	0,80	0,80	0,80	0,80	0,80	0,80	0,80	0,80

## Overkempe te Olst Invoergegevens gebouwen

Model: Overkempe te Olst  
Groep: (hoofdgroep)  
Lijst van Gebouwen, voor rekenmethode Wegverkeerslawaai - RMG-2012, wegverkeer

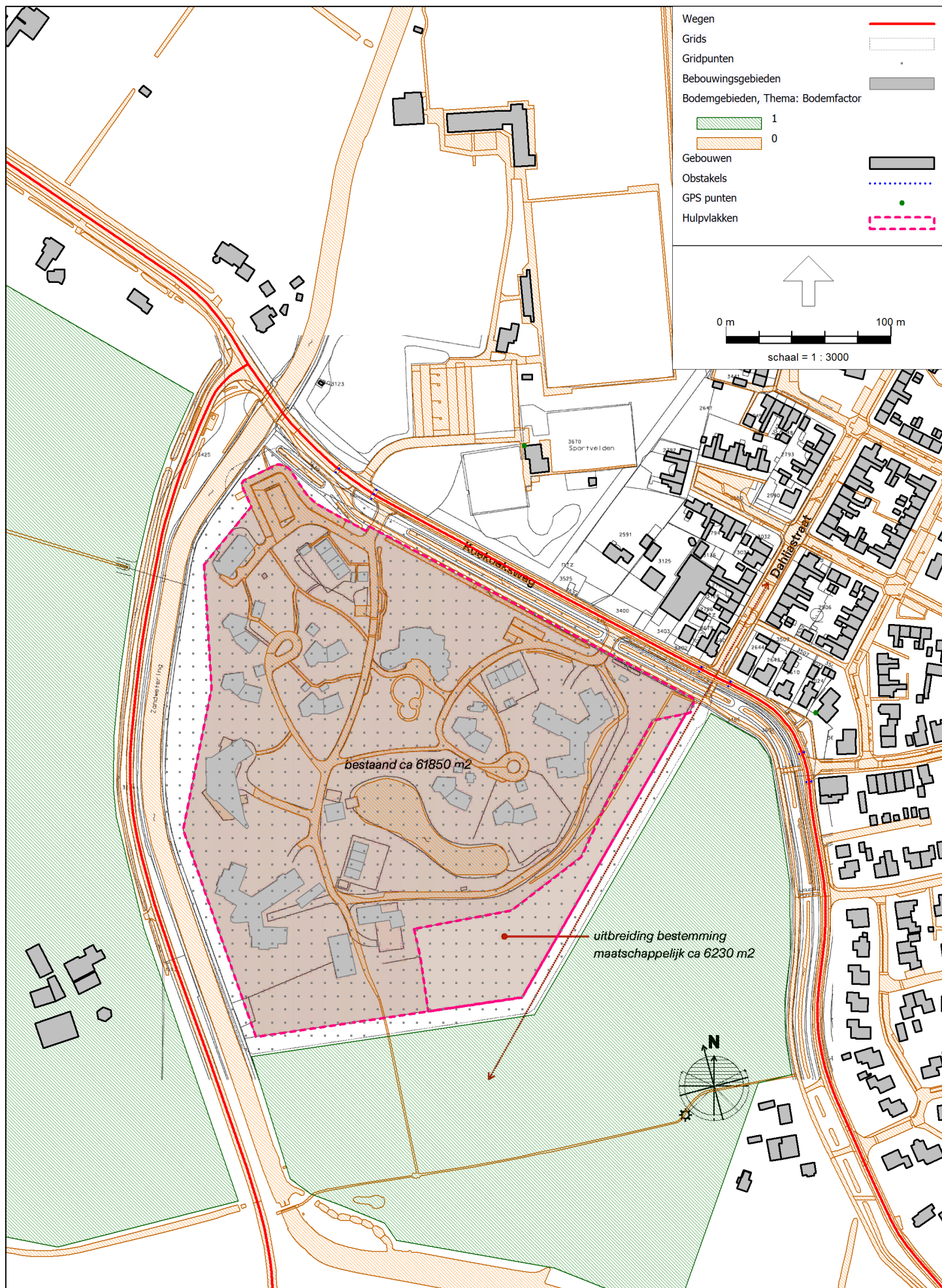
Naam	Omschr.	Hoogte	Maaiveld	Hdef.	Cp	Zwevend	Refl. 63	Refl. 125	Refl. 250	Refl. 500	Refl. 1k	Refl. 2k	Refl. 4k	Refl. 8k
661	Bestaande bebouwing	13,63	3,50	Absoluut	0 dB	False	0,80	0,80	0,80	0,80	0,80	0,80	0,80	0,80
662	Bestaande bebouwing	10,26	2,78	Absoluut	0 dB	False	0,80	0,80	0,80	0,80	0,80	0,80	0,80	0,80
663	Bestaande bebouwing	10,46	2,96	Absoluut	0 dB	False	0,80	0,80	0,80	0,80	0,80	0,80	0,80	0,80
664	Bestaande bebouwing	17,36	5,00	Absoluut	0 dB	False	0,80	0,80	0,80	0,80	0,80	0,80	0,80	0,80
665	Bestaande bebouwing	9,90	3,50	Absoluut	0 dB	False	0,80	0,80	0,80	0,80	0,80	0,80	0,80	0,80
666	Bestaande bebouwing	9,96	3,50	Absoluut	0 dB	False	0,80	0,80	0,80	0,80	0,80	0,80	0,80	0,80
667	Bestaande bebouwing	11,69	3,50	Absoluut	0 dB	False	0,80	0,80	0,80	0,80	0,80	0,80	0,80	0,80
668	Bestaande bebouwing	12,43	3,50	Absoluut	0 dB	False	0,80	0,80	0,80	0,80	0,80	0,80	0,80	0,80
669	Bestaande bebouwing	12,26	3,82	Absoluut	0 dB	False	0,80	0,80	0,80	0,80	0,80	0,80	0,80	0,80
670	Bestaande bebouwing	12,04	3,60	Absoluut	0 dB	False	0,80	0,80	0,80	0,80	0,80	0,80	0,80	0,80
671	Bestaande bebouwing	13,85	3,51	Absoluut	0 dB	False	0,80	0,80	0,80	0,80	0,80	0,80	0,80	0,80
672	Bestaande bebouwing	13,69	3,52	Absoluut	0 dB	False	0,80	0,80	0,80	0,80	0,80	0,80	0,80	0,80
673	Bestaande bebouwing	9,88	3,50	Absoluut	0 dB	False	0,80	0,80	0,80	0,80	0,80	0,80	0,80	0,80
674	Bestaande bebouwing	9,96	3,50	Absoluut	0 dB	False	0,80	0,80	0,80	0,80	0,80	0,80	0,80	0,80
675	Bestaande bebouwing	12,03	3,58	Absoluut	0 dB	False	0,80	0,80	0,80	0,80	0,80	0,80	0,80	0,80
676	Bestaande bebouwing	13,17	3,50	Absoluut	0 dB	False	0,80	0,80	0,80	0,80	0,80	0,80	0,80	0,80
677	Bestaande bebouwing	12,51	3,43	Absoluut	0 dB	False	0,80	0,80	0,80	0,80	0,80	0,80	0,80	0,80
678	Bestaande bebouwing	10,03	3,14	Absoluut	0 dB	False	0,80	0,80	0,80	0,80	0,80	0,80	0,80	0,80
679	Bestaande bebouwing	11,29	4,00	Absoluut	0 dB	False	0,80	0,80	0,80	0,80	0,80	0,80	0,80	0,80
680	Bestaande bebouwing	11,75	3,00	Absoluut	0 dB	False	0,80	0,80	0,80	0,80	0,80	0,80	0,80	0,80
681	Bestaande bebouwing	12,77	3,00	Absoluut	0 dB	False	0,80	0,80	0,80	0,80	0,80	0,80	0,80	0,80
682	Bestaande bebouwing	12,18	3,14	Absoluut	0 dB	False	0,80	0,80	0,80	0,80	0,80	0,80	0,80	0,80
683	Bestaande bebouwing	13,20	3,68	Absoluut	0 dB	False	0,80	0,80	0,80	0,80	0,80	0,80	0,80	0,80
684	Bestaande bebouwing	12,02	3,50	Absoluut	0 dB	False	0,80	0,80	0,80	0,80	0,80	0,80	0,80	0,80
685	Bestaande bebouwing	13,06	4,00	Absoluut	0 dB	False	0,80	0,80	0,80	0,80	0,80	0,80	0,80	0,80
686	Bestaande bebouwing	13,77	4,00	Absoluut	0 dB	False	0,80	0,80	0,80	0,80	0,80	0,80	0,80	0,80
687	Bestaande bebouwing	11,69	4,00	Absoluut	0 dB	False	0,80	0,80	0,80	0,80	0,80	0,80	0,80	0,80
688	Bestaande bebouwing	11,53	3,68	Absoluut	0 dB	False	0,80	0,80	0,80	0,80	0,80	0,80	0,80	0,80
689	Bestaande bebouwing	13,49	3,50	Absoluut	0 dB	False	0,80	0,80	0,80	0,80	0,80	0,80	0,80	0,80
690	Bestaande bebouwing	13,49	3,50	Absoluut	0 dB	False	0,80	0,80	0,80	0,80	0,80	0,80	0,80	0,80
691	Bestaande bebouwing	13,19	3,50	Absoluut	0 dB	False	0,80	0,80	0,80	0,80	0,80	0,80	0,80	0,80
692	Bestaande bebouwing	13,58	3,50	Absoluut	0 dB	False	0,80	0,80	0,80	0,80	0,80	0,80	0,80	0,80
693	Bestaande bebouwing	13,58	3,50	Absoluut	0 dB	False	0,80	0,80	0,80	0,80	0,80	0,80	0,80	0,80
694	Bestaande bebouwing	12,56	3,46	Absoluut	0 dB	False	0,80	0,80	0,80	0,80	0,80	0,80	0,80	0,80
695	Bestaande bebouwing	12,07	3,78	Absoluut	0 dB	False	0,80	0,80	0,80	0,80	0,80	0,80	0,80	0,80
696	Bestaande bebouwing	12,52	3,81	Absoluut	0 dB	False	0,80	0,80	0,80	0,80	0,80	0,80	0,80	0,80
697	Bestaande bebouwing	12,15	3,94	Absoluut	0 dB	False	0,80	0,80	0,80	0,80	0,80	0,80	0,80	0,80
698	Bestaande bebouwing	12,34	3,50	Absoluut	0 dB	False	0,80	0,80	0,80	0,80	0,80	0,80	0,80	0,80
699	Bestaande bebouwing	11,11	3,50	Absoluut	0 dB	False	0,80	0,80	0,80	0,80	0,80	0,80	0,80	0,80
700	Bestaande bebouwing	6,95	0,00	Absoluut	0 dB	False	0,80	0,80	0,80	0,80	0,80	0,80	0,80	0,80
701	Bestaande bebouwing	13,91	4,00	Absoluut	0 dB	False	0,80	0,80	0,80	0,80	0,80	0,80	0,80	0,80
702	Bestaande bebouwing	12,74	3,72	Absoluut	0 dB	False	0,80	0,80	0,80	0,80	0,80	0,80	0,80	0,80
703	Bestaande bebouwing	11,48	3,44	Absoluut	0 dB	False	0,80	0,80	0,80	0,80	0,80	0,80	0,80	0,80
704	Bestaande bebouwing	12,48	3,81	Absoluut	0 dB	False	0,80	0,80	0,80	0,80	0,80	0,80	0,80	0,80
705	Bestaande bebouwing	12,75	4,00	Absoluut	0 dB	False	0,80	0,80	0,80	0,80	0,80	0,80	0,80	0,80
706	Bestaande bebouwing	12,93	4,00	Absoluut	0 dB	False	0,80	0,80	0,80	0,80	0,80	0,80	0,80	0,80
707	Bestaande bebouwing	9,91	3,33	Absoluut	0 dB	False	0,80	0,80	0,80	0,80	0,80	0,80	0,80	0,80
708	Bestaande bebouwing	15,04	3,53	Absoluut	0 dB	False	0,80	0,80	0,80	0,80	0,80	0,80	0,80	0,80
709	Bestaande bebouwing	12,13	3,50	Absoluut	0 dB	False	0,80	0,80	0,80	0,80	0,80	0,80	0,80	0,80
710	Bestaande bebouwing	13,06	3,19	Absoluut	0 dB	False	0,80	0,80	0,80	0,80	0,80	0,80	0,80	0,80
711	Bestaande bebouwing	13,00	3,23	Absoluut	0 dB	False	0,80	0,80	0,80	0,80	0,80	0,80	0,80	0,80
712	Bestaande bebouwing	9,93	3,78	Absoluut	0 dB	False	0,80	0,80	0,80	0,80	0,80	0,80	0,80	0,80
713	Bestaande bebouwing	9,52	3,50	Absoluut	0 dB	False	0,80	0,80	0,80	0,80	0,80	0,80	0,80	0,80
714	Bestaande bebouwing	9,63	3,50	Absoluut	0 dB	False	0,80	0,80	0,80	0,80	0,80	0,80	0,80	0,80
715	Bestaande bebouwing	12,49	3,55	Absoluut	0 dB	False	0,80	0,80	0,80	0,80	0,80	0,80	0,80	0,80
716	Bestaande bebouwing	13,43	3,73	Absoluut	0 dB	False	0,80	0,80	0,80	0,80	0,80	0,80	0,80	0,80
717	Bestaande bebouwing	12,39	3,50	Absoluut	0 dB	False	0,80	0,80	0,80	0,80	0,80	0,80	0,80	0,80
718	Bestaande bebouwing	13,09	4,00	Absoluut	0 dB	False	0,80	0,80	0,80	0,80	0,80	0,80	0,80	0,80
719	Bestaande bebouwing	12,82	3,82	Absoluut	0 dB	False	0,80	0,80	0,80	0,80	0,80	0,80	0,80	0,80
720	Bestaande bebouwing	12,63	3,82	Absoluut	0 dB	False	0,80	0,80	0,80	0,80	0,80	0,80	0,80	0,80
721	Bestaande bebouwing	12,86	4,00	Absoluut	0 dB	False	0,80	0,80	0,80	0,80	0,80	0,80	0,80	0,80
722	Bestaande bebouwing	13,11	3,55	Absoluut	0 dB	False	0,80	0,80	0,80	0,80	0,80	0,80	0,80	0,80
723	Bestaande bebouwing	12,35	3,77	Absoluut	0 dB	False	0,80	0,80	0,80	0,80	0,80	0,80	0,80	0,80
724	Bestaande bebouwing	11,96	3,79	Absoluut	0 dB	False	0,80	0,80	0,80	0,80	0,80	0,80	0,80	0,80
725	Bestaande bebouwing	13,49	3,60	Absoluut	0 dB	False	0,80	0,80	0,80	0,80	0,80	0,80	0,80	0,80
726	Bestaande bebouwing	13,51	3,60	Absoluut	0 dB	False	0,80	0,80	0,80	0,80	0,80	0,80	0,80	0,80

## Overkempe te Olst Invoergegevens gebouwen

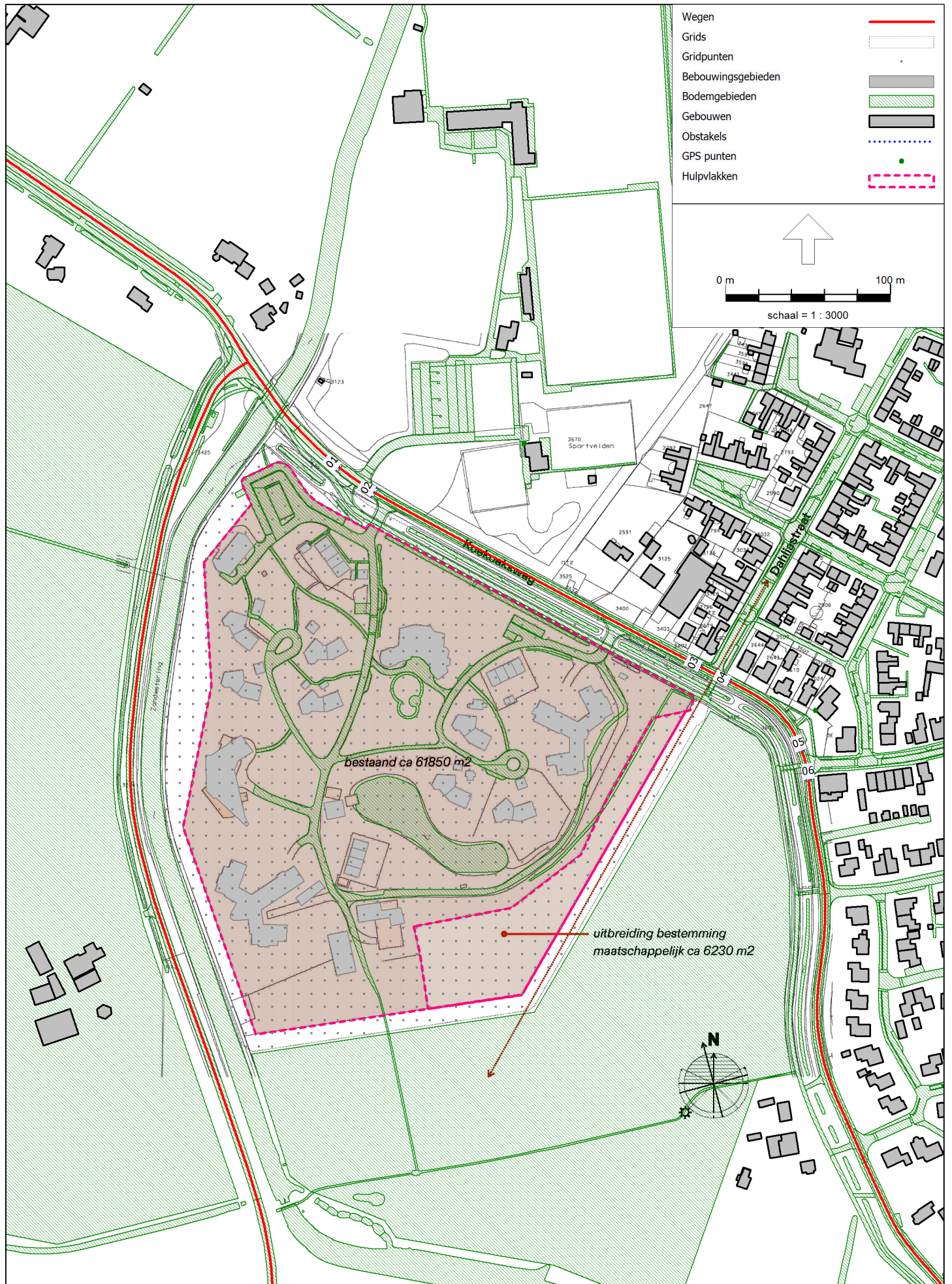
Model: Overkempe te Olst  
Groep: (hoofdgroep)  
Lijst van Gebouwen, voor rekenmethode Wegverkeerslawaai - RMG-2012, wegverkeer

Naam	Omschr.	Hoogte	Maaiveld	Hdef.	Cp	Zwevend	Refl. 63	Refl. 125	Refl. 250	Refl. 500	Refl. 1k	Refl. 2k	Refl. 4k	Refl. 8k
727	Bestaande bebouwing	13,21	3,52	Absoluut	0 dB	False	0,80	0,80	0,80	0,80	0,80	0,80	0,80	0,80
728	Bestaande bebouwing	12,85	3,85	Absoluut	0 dB	False	0,80	0,80	0,80	0,80	0,80	0,80	0,80	0,80
729	Bestaande bebouwing	13,25	3,70	Absoluut	0 dB	False	0,80	0,80	0,80	0,80	0,80	0,80	0,80	0,80
730	Bestaande bebouwing	13,57	3,70	Absoluut	0 dB	False	0,80	0,80	0,80	0,80	0,80	0,80	0,80	0,80
731	Bestaande bebouwing	14,32	3,50	Absoluut	0 dB	False	0,80	0,80	0,80	0,80	0,80	0,80	0,80	0,80
732	Bestaande bebouwing	13,59	3,50	Absoluut	0 dB	False	0,80	0,80	0,80	0,80	0,80	0,80	0,80	0,80
733	Bestaande bebouwing	13,87	3,50	Absoluut	0 dB	False	0,80	0,80	0,80	0,80	0,80	0,80	0,80	0,80
734	Bestaande bebouwing	12,27	3,50	Absoluut	0 dB	False	0,80	0,80	0,80	0,80	0,80	0,80	0,80	0,80
735	Bestaande bebouwing	13,94	3,70	Absoluut	0 dB	False	0,80	0,80	0,80	0,80	0,80	0,80	0,80	0,80
736	Bestaande bebouwing	12,80	3,50	Absoluut	0 dB	False	0,80	0,80	0,80	0,80	0,80	0,80	0,80	0,80
737	Bestaande bebouwing	12,75	3,50	Absoluut	0 dB	False	0,80	0,80	0,80	0,80	0,80	0,80	0,80	0,80
738	Bestaande bebouwing	13,97	3,50	Absoluut	0 dB	False	0,80	0,80	0,80	0,80	0,80	0,80	0,80	0,80
739	Bestaande bebouwing	12,87	3,50	Absoluut	0 dB	False	0,80	0,80	0,80	0,80	0,80	0,80	0,80	0,80
740	Bestaande bebouwing	13,31	3,50	Absoluut	0 dB	False	0,80	0,80	0,80	0,80	0,80	0,80	0,80	0,80
741	Bestaande bebouwing	13,08	3,50	Absoluut	0 dB	False	0,80	0,80	0,80	0,80	0,80	0,80	0,80	0,80
742	Bestaande bebouwing	14,23	3,50	Absoluut	0 dB	False	0,80	0,80	0,80	0,80	0,80	0,80	0,80	0,80
743	Bestaande bebouwing	13,41	3,54	Absoluut	0 dB	False	0,80	0,80	0,80	0,80	0,80	0,80	0,80	0,80
744	Bestaande bebouwing	13,36	3,54	Absoluut	0 dB	False	0,80	0,80	0,80	0,80	0,80	0,80	0,80	0,80
745	Bestaande bebouwing	12,98	3,89	Absoluut	0 dB	False	0,80	0,80	0,80	0,80	0,80	0,80	0,80	0,80
746	Bestaande bebouwing	13,01	3,50	Absoluut	0 dB	False	0,80	0,80	0,80	0,80	0,80	0,80	0,80	0,80
747	Bestaande bebouwing	13,37	3,50	Absoluut	0 dB	False	0,80	0,80	0,80	0,80	0,80	0,80	0,80	0,80
748	Bestaande bebouwing	14,26	3,50	Absoluut	0 dB	False	0,80	0,80	0,80	0,80	0,80	0,80	0,80	0,80
749	Bestaande bebouwing	15,50	4,20	Absoluut	0 dB	False	0,80	0,80	0,80	0,80	0,80	0,80	0,80	0,80
750	Bestaande bebouwing	15,53	4,15	Absoluut	0 dB	False	0,80	0,80	0,80	0,80	0,80	0,80	0,80	0,80
751	Bestaande bebouwing	15,40	4,22	Absoluut	0 dB	False	0,80	0,80	0,80	0,80	0,80	0,80	0,80	0,80
752	Bestaande bebouwing	14,63	3,92	Absoluut	0 dB	False	0,80	0,80	0,80	0,80	0,80	0,80	0,80	0,80
753	Bestaande bebouwing	13,90	4,00	Absoluut	0 dB	False	0,80	0,80	0,80	0,80	0,80	0,80	0,80	0,80
754	Bestaande bebouwing	13,98	4,00	Absoluut	0 dB	False	0,80	0,80	0,80	0,80	0,80	0,80	0,80	0,80
755	Bestaande bebouwing	12,53	3,50	Absoluut	0 dB	False	0,80	0,80	0,80	0,80	0,80	0,80	0,80	0,80
756	Bestaande bebouwing	12,63	3,50	Absoluut	0 dB	False	0,80	0,80	0,80	0,80	0,80	0,80	0,80	0,80
757	Bestaande bebouwing	13,51	3,50	Absoluut	0 dB	False	0,80	0,80	0,80	0,80	0,80	0,80	0,80	0,80
758	Bestaande bebouwing	13,15	3,50	Absoluut	0 dB	False	0,80	0,80	0,80	0,80	0,80	0,80	0,80	0,80
759	Bestaande bebouwing	12,34	3,50	Absoluut	0 dB	False	0,80	0,80	0,80	0,80	0,80	0,80	0,80	0,80
760	Bestaande bebouwing	12,39	3,50	Absoluut	0 dB	False	0,80	0,80	0,80	0,80	0,80	0,80	0,80	0,80
761	Bestaande bebouwing	12,83	3,59	Absoluut	0 dB	False	0,80	0,80	0,80	0,80	0,80	0,80	0,80	0,80
762	Bestaande bebouwing	13,48	3,74	Absoluut	0 dB	False	0,80	0,80	0,80	0,80	0,80	0,80	0,80	0,80
763	Bestaande bebouwing	13,44	3,66	Absoluut	0 dB	False	0,80	0,80	0,80	0,80	0,80	0,80	0,80	0,80
764	Bestaande bebouwing	12,17	3,65	Absoluut	0 dB	False	0,80	0,80	0,80	0,80	0,80	0,80	0,80	0,80
765	Bestaande bebouwing	12,32	3,68	Absoluut	0 dB	False	0,80	0,80	0,80	0,80	0,80	0,80	0,80	0,80
766	Bestaande bebouwing	11,87	3,54	Absoluut	0 dB	False	0,80	0,80	0,80	0,80	0,80	0,80	0,80	0,80
767	Bestaande bebouwing	13,48	3,61	Absoluut	0 dB	False	0,80	0,80	0,80	0,80	0,80	0,80	0,80	0,80
768	Bestaande bebouwing	13,63	3,61	Absoluut	0 dB	False	0,80	0,80	0,80	0,80	0,80	0,80	0,80	0,80
769	Bestaande bebouwing	13,92	3,82	Absoluut	0 dB	False	0,80	0,80	0,80	0,80	0,80	0,80	0,80	0,80
770	Bestaande bebouwing	13,51	3,66	Absoluut	0 dB	False	0,80	0,80	0,80	0,80	0,80	0,80	0,80	0,80
771	Bestaande bebouwing	13,93	3,83	Absoluut	0 dB	False	0,80	0,80	0,80	0,80	0,80	0,80	0,80	0,80
772	Bestaande bebouwing	13,79	3,85	Absoluut	0 dB	False	0,80	0,80	0,80	0,80	0,80	0,80	0,80	0,80

Bodemfactor bodemgebieden (zie legenda)



Ligging drempels



Overkempe te Olst  
Invoergegevens drempels

---

Model: Overkempe te Olst  
Groep: (hoofdgroep)  
Lijst van Obstakels, voor rekenmethode Wegverkeerslawaaï - RMG-2012, wegverkeer

Naam	Omschr.
01	Kruising Koekoeksweg
02	Kruising Koekoeksweg
03	Kruising Dahliastraat
04	Kruising Dahliastraat
05	Kruising Boskamp
06	Kruising Boskamp



Ligging rekengrid



**Bijlage 3: Resultaten wegverkeerslawaai (incl. aftrek)**

Overkempe te OIst  
Groepsreducties

---

Rapport: Groepsreducties  
Model: Overkempe te OIst

Groep	Reductie			Sommatie		
	Dag	Avond	Nacht	Dag	Avond	Nacht
Diepenveenseweg (60 km/uur)	5,00	5,00	5,00	5,00	5,00	5,00
Koekoeksweg (50 km/uur)	5,00	5,00	5,00	5,00	5,00	5,00

Resultaten Diepenveenseweg op 4,5 meter hoogte (incl. aftrek 5 dB ex art. 110g Wgh)



Resultaten Koekoeksweg-Eikelhofweg op 4,5 meter hoogte (incl. aftrek 5 dB ex art. 110g Wgh)

