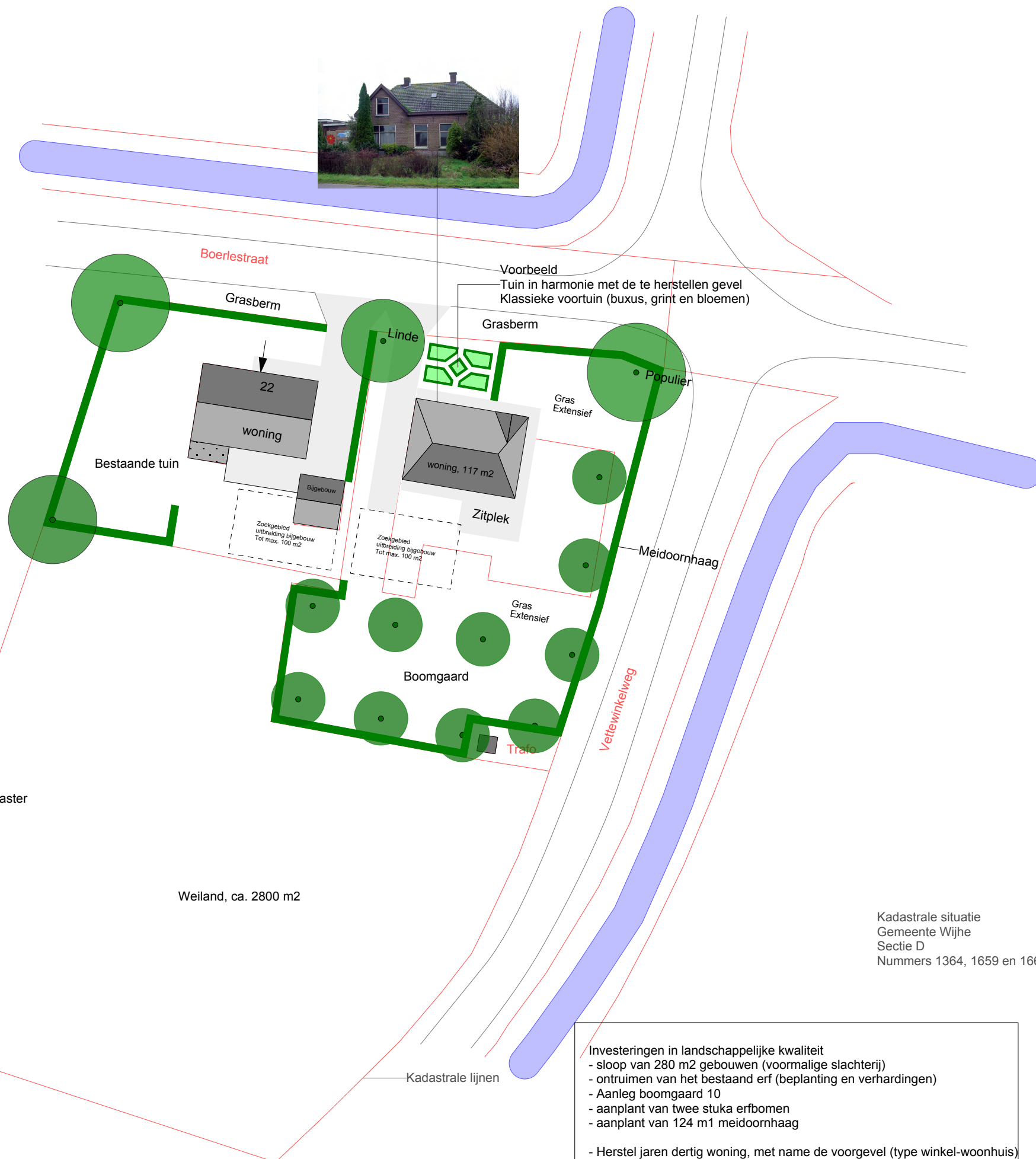


Weiland






Weiland, ca. 2800 m2

Kadastrale situatie
Gemeente Wijhe
Sectie D
Nummers 1364, 1659 en 1660

Investeringen in landschappelijke kwaliteit
 - sloop van 280 m2 gebouwen (voormalige slachterij)
 - ontruimen van het bestaand erf (beplanting en verhardingen)
 - Aanleg boomgaard 10
 - aanplant van twee stuka erfboomen
 - aanplant van 124 m1 meidoornhaag
 - Herstel jaren dertig woning, met name de voorgevel (type winkel-woonhuis)
 - Aanleg van een open bijpassende klassieke voortuin

Legenda

-  Meidoornhaag
H. 100 cm
Lengte van de haag 124 m1
Plantdichtheid 5 st/m1
Crataegus laevigata, Meidoorn 80-120 cm
-  Hoogstam fruitbomen streekeigen soorten
Aantal bomen 10 st
Hoogstam, planten met 2 boompalen en veebeschermers (boomkorven, getrokken staal, h 180 cm)
Planten met 80 liter potgrond per plantgat.
- Sortiment:
 - Schone van Boskoop
 - Notaris appel
 - Zoete bloeme
 - Sterappeltje
 - Rode Jonathan
 - Groninger kroon
 - Bellefleur
- Meikers
- Suikerpeer
- Gieser wildeman
-  Solitaire erfboomen
 - 1 Tilia europaea Linde, maat 16-18
 - 1 Polulus nigra Zwarte populier, maat 16-18

Bureau		Groenadviesbureau H.A. ten Have Spanjaardsdijk 53 7433 PW Schalkhaar	
Opdrachtgever		Dhr. W. Marsch Holterweg 27 8111 NP Heeten	
Projecttitel		Erfttransformatie Boerlestraat 24 Wijhe	
Titel tekening		Erf en landschapsplan inclusief beplantingsplan Kadastrale situatie	
	Projectmanager	HTH	Projectcode 2012033
	Getekend door		Schaal 1:500
	Goedgekeurd door		Nummering
	Datum	18/05/12	
	Bestandsnaam	Voskes Olst	
Nr.	Datum	Revisielijst	